

Hébergements touristiques 2026 en Pays Rignacois

Itinérances
en Pays Rignacois

Châteaux et sites de Belcastel et Boornazel



Sommaire

Campings
Hôtel et résidence de tourisme
Chambres d'hôtes
Gîtes et meublés de tourisme

page 3
page 5
page 6
page 12

Carte



Campings Belcastel



BELCASTEL

CAMPING CARAVANING LE BOURG DE BELCASTEL

Le Bourg 12390 Belcastel
 05 65 63 95 61 / 06 47 11 24 76
 camping@belcastel.fr
 www.mairie-belcastel.fr
 30 emplacements
 Ouverture: d'avril à septembre

Le camping est situé à 450 m d'altitude en bordure de l'Aveyron, ombragé, dans le cadre enchanteur d'un des plus beaux villages de France en Aveyron.
 Forfait emplacement 2 personnes / 1 voiture / 1 tente ou caravane ou camping-car / douche et eau chaude: de 15€ à 17€.
 Supplément branchement électrique: 2€. Personne supplémentaire de plus de 10 ans: 5€ à 6€. Enfant de 2 à 10 ans: de 2€ à 3€. Enfant de moins de 2 ans: gratuit. Chien: 3€ (tenus en laisse, chiens 1ère et 2ème catégories non acceptés). Lave-linge: 4€. Taxe de séjour en sus: 0.22€ / nuitée / p. majeure

SERVICES ET EQUIPEMENTS

Branchements électriques
 Terrain ombragé
 Commerce alimentaire
 Bar
 Aire de jeux
 Wifi
 Snack
 Douche
 Lavabos eau chaude

Lave linge collectif
 Dépôt de glaces
 Restaurant
 Animaux acceptés
 Commerces
 Ping-Pong
 Aire de service et emplacement camping car
 Rivière

Bournazel

BOURNAZEL

AIRE NATURELLE DE CAMPING LA BORDE

La Borde 12390 Bournazel
 05 65 64 41 09 / 06 17 05 13 23 / 06 74 27 26
 12
 roland.mathat@orange.fr
 www.fermelaborde12.fr
 20 emplacements.
 Ouverture: du 15 juin au 30 septembre

Camping 20 emplacements. Terrain mi-ombragé au sein du corps de ferme richement fleuri avec bâtiments de caractère, situé à l'entrée du village, avec vue sur le château Renaissance de Bournazel auquel la ferme était autrefois rattachée. Deux blocs sanitaires; 4 salles d'eau; 5 toilettes; deux lavabos. Accès Handicapés. Deux salles communes à disposition avec frigos, lave-linges, évier avec eau chaude, salons de jardin. Branchements électrique accès wifi gratuit. Animations: gâteaux à la broche; danses traditionnelles; visite des animaux de la ferme découverte; balades en compagnie des ânes de la ferme; randonnée pédestre. Sur place: aire de service pour camping-car, chambres d'hôtes, location de caravanes.
 Prix emplacement 2 pers / jour, électricité comprise: entre 13.50€ et 14.50€.
 Prix caravane en location: de 160 à 240€.
 Prix emplacement camping-car: de 8.5€ à 11.50€.
 Prix adulte / jour: 4€ - Prix enfant - de 10 ans / jour: 3€.
 Prix électricité / jour: 2€ tentes - 3€ caravanes
 Taxe de séjour en sus: 0.22€ / nuitée / p. majeure

SERVICES ET EQUIPEMENTS

Jeux pour enfants
 Prêt de vélos
 Ping-pong
 Baby-foot
 Pétanque
 Jeu de mülkky
 Palet
 Pataugeoire





RIGNAC CAMPING LA PEYRADE

12390 Rignac
09 51 53 21 13 / 06 12 04 69 36
info@campingla Peyrade.fr
www.campingla Peyrade.fr
34 emplacements – 108 personnes
11 mobil-homes 2 chalets Emplacement nu: 21
Ouverture: du 29 mars au 30 septembre

Pour vous reconnecter avec la nature, découvrez le camping La Peyrade et ses emplacements spacieux et privatifs, proche de tous les commerces à pied et des « Plus Beaux Villages de France ». Idéalement situé pour vous laisser le choix à de nombreuses découvertes touristiques.

Emplacement forfait confort par nuit (2 personnes, véhicule et équipement et branchement électrique) Tarif entre 20€ et 28€
Emplacement Spacieux – 100m2 & ombragé, GCC 10A ou 16A
Location 7 nuits Mobil-home 33m2 (avec 2 chambres et 2 salles de bain, 2 WC, TV, terrasse semi couverte 32m2 pour 4 personnes)
Tarif entre 595€ et 798€ Hors saison : offre couple à 349 € la semaine.
Emplacement Nature par nuit tarif entre 20€ et 26€ Cyclistes, randonneurs.
Taxe de séjour en sus 0.44€ /nuitée /personne majeure

SERVICES ET EQUIPEMENTS

Snack	Empl. Accessible PMR
Prise Green'up recharge voiture électrique	Piscine de mi-juin à fin août
Location de vélos électriques VAE	Barbecue
Evacuation des eaux usées	Wifi gratuit
Plan d'eau, pêche	Sèche-linge & lave-linge collectif
	Animaux admis
	Aire de jeux...



RIGNAC CAMPING AIRE NATURELLE LES FANS

FANS 12390 Rignac
05 65 64 49 56
info@camping-fans.com
www.camping-fans.com
25 emplacements – 75 personnes
Ouverture: du 14 juin au 14 septembre

Dans un endroit magnifique au bord de l'Aveyron, entouré de grands chênes séculaires, se trouve le camping aire naturelle de Fans avec ses 25 emplacements très spacieux, réservés uniquement aux tentes. En location également: les tentes «royales» sont aménagées tout confort. Tout y est, on peut y loger cinq personnes dans de vrais lits, un lit double de 1,0 X 200 et trois lits simples de 80 X 200, des couvertures, des oreillers, des fauteuils, l'électricité pour recharger vos petits appareils, un réfrigérateur. Il y a une cuisine couverte sur votre terrasse, équipée de tout ce dont vous aurez besoin. Les seules choses à amener sont : vos draps, serviettes et vos torchons. Un lit bébé est disponible sur demande

Prix emplacement 2 pers / jour, électricité et douche comprise : 25,50€
Prix adulte / jour : 8€ Prix enfant / jour : 4€ (- de 9 ans)
Prix électricité / jour : 3€ (2 ampères)
Prix location tente: entre 450 € et 500 € (du 02/07 au 13/08: 500€; du 13/08 au 27/08: 450€) Tarifs pour maxi 4 personnes.
5ème personne ajouter 50€/semaine supplémentaire.
Taxe de séjour en sus : 0.22€ / nuitée / p. majeure
Chèques – Espèces – Virements – Carte bancaire

SERVICES ET EQUIPEMENTS

Baignade	Rivière
Pêche	Aire de jeux
Lave-linge collectif	Sentiers balisés
Accès Internet / wifi	Table d'hôte le dimanche soir
Terrain semi-ombragé	Location tentes



BELCASTEL HÔTEL RESTAURANT DU VIEUX PONT

12390 Belcastel
05 65 64 52 29
contact@fagealtier.com
www.hotelbelcastel.com
7 chambres – 14 personnes
Ouverture: du 07/03/2026 au 31/12/2026

L'hôtel est fermé le dimanche soir (sauf juillet et août), le lundi et le mardi

Dans un des «Plus Beaux Villages de France», deux maisons (le restaurant et l'hôtel) séparées par le vieux pont de pierre du XVème. «Il suffit de passer le pont...» Rive gauche, l'Hôtel du Vieux Pont complète harmonieusement le restaurant. Admirez le Vieux Pont: Depuis cinq siècles, ses arches enjambent avec fierté le cours d'eau. Puis levez les yeux, et observez la lumière qui caresse l'un des plus beaux villages de France. Le paysage se coiffe d'un superbe château fort tout droit sorti du Moyen-âge. A l'horizontale, le regard s'arrête sur le restaurant où, le temps d'un dîner, vous découvrirez le plaisir de déguster une cuisine originale appréciée des gourmets.

Chambre double sans petit déjeuner : de 125€ à 140€.
Petit-déjeuner : 16€.
Menu adulte: de 78 à 125€.
Taxe de séjour: 0.55 euros par nuitée par personne majeure avril à septembre.
Chèques-Espèces -Carte bancaire

SERVICES ET EQUIPEMENTS

Téléphone	Sèche cheveux	Wifi partout
Climatisation	Parking privé	Animaux acceptés
Mini-bar	Jardin	Accès handicapés
Télévision	Restaurant	



RIGNAC ODALYS LE HAMEAU DU LAC

509 route de l'Aveyron
05 65 63 34 42 / 04 84 47 49 21
rignac@odalys-vacances.com
www.odalys-vacances.com
79 appartements – 412 personnes –
3 appartements pour personnes à mobilité réduite : capacité 12
Ouverture: du 4 avril au 27 septembre
et toute l'année après étude de votre demande.

Au cœur d'un écrin de verdure, cette résidence vous propose 79 appartements entièrement équipés, 2 pièces, 4 et 2 pièces cabine 6 personnes avec balcon ou en rez-de-jardin. Il y a une piscine extérieure.
Location appartement prix semaine: de 279 euros à 1179 euros la semaine. Nuitée: dès 90€.
Une caution est demandée, TV, wifi inclus. Animaux acceptés (en supplément). Location kit bébé possible.

Taxe de séjour: 0.55€ par nuitée par personne majeure d'avril à septembre + 0.20€ taxe écoparticipation par jour par adulte.

Paielements acceptés: Carte bancaire – Chèques Vacances – Chèques – Espèces

SERVICES ET EQUIPEMENTS

Animations	Parc
Télévision	Jardin
Lit enfant	Wifi
Chaise bébé	Accès handicapés
Parking privé	Animaux acceptés
Terrasse/balcon	Piscine extérieure chauffée



Chambres d'hôtes

Anglars-Saint-Félix

Auzits

Belcastel



ANGLARS-SAINT-FELIX LA GRANGE DE LA BONAURIE

La Bonaurie 12390 Anglars-St-Félix
05 65 64 55 97 / 06 79 21 36 74
Page facebook: Grange Bonaurie
fab.labonaurie@gmail.com
www.grangedelabonaurie.com
Capacité: 3 chambres / 9 personnes
Ouverture: du 1er avril au 11 novembre

Dans un patrimoine familial restauré, trois chambres d'hôtes avec la table vous attendent. La restauration de cette grange est l'aboutissement d'un projet de réhabilitation du patrimoine rural familial, guidé par la sensibilité de préserver le bâti ancien. Nous vous proposons trois chambres sous la charpente d'origine avec ses toilettes et salles de bain indépendantes, une salle commune avec cheminée, une terrasse et un jardin ouverts sur la campagne. Nous préparons nos repas avec les produits locaux (légumes du jardin, confiture et pâtisserie maison...).

Une personne : une nuit: 58€, de 2 à 6 nuits: 55€, 7ème nuit offerte.
Deux personnes : 72€ 1 nuit en lit double; de 2 à 6 nuits: 67€, 7ème nuit offerte; supplément de 10€ pour un 2ème lit.
Personne supplémentaire : 18€ enfant : 12€
Repas : 22€ / enfant : 10€
Taxe de séjour: 0.55 euros par nuitée par personne majeure d'avril à septembre.
Palements acceptés: Chèques - Espèces - Virements

SERVICES ET EQUIPEMENTS

Chambre familiale
Wifi
Local matériel fermé
Repas possible sur réservation

ANGLARS-SAINT-FELIX LE SOLEIL COUCHANT

Guylaine et Jean-Marc ESTIVAL
Segala 12390 Anglars-St-Félix
05 65 64 40 04 / 06 37 33 94 27
estivaljm@wanadoo.fr
www.soleil-couchant.fr
Capacité: 3 chambres / 8 personnes
Ouverture: toute l'année sur réservation

Nos chambres restaurées aux couleurs du Soleil Couchant vous offriront sérénité dans un cadre fleuri. Trois chambres coquettes, spacieuses, avec beaucoup de charme, dans une grange tout nouvellement restaurée. Magnifique salle commune où vous pourrez prendre petits déjeuners. Le bâtiment est doté d'une terrasse extérieure calme, fleurie et située au Soleil Couchant, où, suivant le temps, vous pourrez y déjeuner.

Une personne: 55€
Deux personnes: 68€
Trois personnes: 88€
Quatre personnes: 107€
Repas: 20€ (service repas du soir sur réservation).
Majoration 10% pour une seule nuit. Prix préférentiels pour 7 nuits consécutives pour une personne (370€), deux (447€), trois (591€), quatre (720€).
Taxe de séjour: 0.55 euros par nuitée par personne majeure d'avril à septembre.
Palements acceptés: Chèques - Espèces

SERVICES ET EQUIPEMENTS

Chambre familiale
Abris couvert pour voitures, vélos, VTT, motos
Terrasse
Wifi

AUZITS LESTRUNIE

Jean-Marie et Anne-Marie DELCAMP
169 Lestrunie 12390 Auzits
05 65 63 11 40 / 06 52 34 45 67
jeanmarie.delcamp@lestrunie.fr
www.lestrunie.fr
2 chambres - 8 personnes
Ouverture: du 1er janvier au 20 décembre

Situé entre Rodez, Villefranche-de-Rouergue et Figeac, à proximité de Bournazel, Belcastel et Conques.
Dans la ferme familiale (belle vieille demeure), 2 grandes chambres indépendantes (5/ 6 personnes chacune) et table la-bellissée «Accueil Paysan», avec un joli point de vue sur la vallée boisée et calme. Sur la ferme de 20 ha, polyculture biologique avec 18 vaches et leurs veaux, poulets, lapins, légumes, fruits et confitures. Découverte de l'activité agricole.
Une personne : 40€ (35€ à partir de 2 nuits)
Deux personnes : 50€ (45€ à partir de 2 nuits)
Trois personnes : 60€ (55€ à partir de 2 nuits)
Quatre personnes : 68€ (63€ à partir de 2 nuits)
Repas adulte : 16€
Taxe de séjour: 0.55 euros par nuitée par personne majeure d'avril à septembre.
Palements acceptés: Chèques Vacances - Chèques - Espèces

SERVICES ET EQUIPEMENTS

Parking privé
Jardin
Table d'hôte
Wifi
Climatisation

BELCASTEL CHAMBRE D'HÔTE DU CHÂTEAU

Château de Belcastel 12390 Belcastel
05 65 64 42 16
contact@chateaubelcastel.com
www.chateaubelcastel.com
Capacité: 1 chambre / 2 personnes
Ouverture: du 1er avril au 31 octobre

Un séjour royal dans un authentique château médiéval vous attend dans une suite privée. Le conte de fées débute aussitôt franchi le pont-levis surplombant les douves. De la cour intérieure un escalier dans une tourelle du XVe siècle vous conduira à l'entrée de votre suite. Pour y pénétrer vous traverserez votre terrasse privée avec vue panoramique sur le village. La suite est composée de 2 niveaux: dans le premier, se trouvent un salon contemporain et une salle de bains complètement équipés ; dans le deuxième se trouve la chambre romantique décorée de meubles anciens et un lit queen size (160*200cm), équipé d'une literie de qualité. De nombreuses fenêtres à vitraux, vous pourrez profiter des vues panoramiques époustouflantes sur la campagne aveyronnaise, le village de Belcastel, le pont-levis sur les douves, et les cours et jardins intérieurs du Château. Votre séjour comprend : Un petit déjeuner continental avec fruits locaux, yaourt bio et viennoiseries. Accès aux cours extérieures et aux jardins après les heures d'ouverture, ainsi qu'à la piscine privée (chauffée par le soleil). Accès à la propriété du château pendant les heures d'ouverture. Un responsable sur place à temps plein.

Nuitée avril et octobre: 180€ - 20% à partir de la troisième nuitée. De mai à septembre: 255€ - 20% à partir de la troisième nuitée. Petit-déjeuner inclus.

Taxe de séjour: 0.55 euros par nuitée par personne majeure d'avril à septembre. Palements acceptés: Carte bancaire - Chèques Vacances - Chèques - Espèces - Virements

SERVICES ET EQUIPEMENTS

WIFI gratuit
Piscine
Ménage quotidien
Animaux acceptés (chiens -de 10 kg)
Stationnement gratuit.
Draps et linges compris
Entrée indépendante
Boutique
Aire de pique-nique



Belcastel



BELCASTEL CADRAVALS

Isabelle et José ARAUJO
Cadravals 12390 Belcastel
06 98 25 21 79 / 06 50 62 08 87
info@oustaloubelcastel.com
Capacité: 1 chambre / 2 personnes
Ouverture: toute l'année

Chambre d'hôtes au calme dans une maison de caractère, à 500 m du village Belcastel, classé un des plus beaux villages de France. Notre chambre d'hôtes, de 45 mètres carrés, est au coeur d'un ancien corps de ferme avec vue imprenable sur le village et le château ainsi que sur la vallée de l'Aveyron. Elle comprend un séjour avec coin cuisine équipée, 1 chambre, 1 salle de bain avec WC, un accès direct sur une terrasse privative de 18 mètres carrés face au château, ainsi qu'une pelouse de 80 mètres carrés. Le petit déjeuner est compris dans la prestation, vous pourrez le déguster sur la terrasse face au château. Les soirs d'été vous pourrez contempler le village et le château illuminés.

Une ou deux personnes: 70€ (janvier à mai et octobre à décembre).

Une ou deux personnes: 75€ (en juin et septembre).

Une ou deux personnes: 85€ (juillet-août).

Taxe de séjour: 0.55 euros par nuitée par personne majeure d'avril à septembre.

Palements acceptés: Chèques Vacances - Chèques - Espèces - Virements - Carte bancaire

SERVICES ET EQUIPEMENTS

Barbecue
Draps et linge fournis
Wifi
TV
Parking
Lave linge
Entrée indépendante
Terrain clos
Plain Pied
Etable à disposition, fer et table à repasser.

Cuisine équipée: micro onde, four, plaque induction, bouilloire, machine à café, réfrigérateur, vaisselle.
Salle d'eau privative: douche accès handicapé antidérapante. Sèche cheveux.
Accessible aux personnes à mobilité réduite.
Animaux acceptés (1 seul animal, interdit les chiens de première catégorie).

Bournazel



BOURNAZEL LA BORDE

Roland et Pilar MATHAT
La Borde 12390 Bournazel
05 65 64 41 09 / 06 17 05 13 23 / 06 74 27 26 12
roland.mathat@orange.fr
www.fermelaborde12.fr
Capacité: 4 chambres / 10 personnes
Ouverture: d'avril à juin et de septembre au 15 novembre.

4 chambres, à la ferme, sur 2 niveaux, aménagées dans une ancienne bergerie et à proximité de la maison du propriétaire et du village. 2 chambres familiales (mezzanine) de 2/5 personnes, 2 chambres de 2 personnes, chaque chambre dispose de sa salle d'eau et wc privés. Coin-cuisine (lave-vaisselle) / séjour (canapé, fauteuils, cheminée insert), chauffage complet électrique, lave-linge, accès internet/wifi, terrain non clos, lits d'appoint et lit bébé. Accès à une piscine hors sol partagée (7m de diamètre). Ferme découverte sur place (visite de la ferme gratuite sur réservation) et camping en ferme d'accueil (camping-cars)

Une personne : 50€ Minimum 2 nuits et 15€ par personne supplémentaire. Taxe de séjour: 0.55 euros par nuitée par personne majeure d'avril à septembre. Chauffage compris. Paiements acceptés: Chèques Vacances - Chèques - Espèces

SERVICES ET EQUIPEMENTS

Chauffage
Jeux pour enfants
Wifi

Ferme découverte
Chambre familiale

Bournazel



BOURNAZEL LA GRANGE DU RIAL

49 Route de Roussennac 12390 Bournazel
06 15 47 98 50
steph.lacampagne@orange.fr
www.lagrangedurial.fr
3 chambres - 6 personnes
Ouverture: toute l'année

C'est entre le Ségala et le Lévézou, à Bournazel, ancien bourg fortifié, que nous sommes heureux de vous accueillir dans cet écrin de verdure à la Grange du Rial.

Vous séjournez dans l'une de nos 3 chambres d'hôtes aménagées dans une ancienne grange en pierres entièrement rénovée, près d'un château, joyau de la Renaissance. Nos 3 chambres d'hôtes (2 chambres de 2 personnes ainsi qu'une suite pour 2 personnes) disposent d'une salle d'eau et d'un wc privatifs. Nous proposons le repas du soir à la table d'hôtes avec les produits locaux sur réservation. Séjour commun pour petits-déjeuners et table d'hôtes. Le bâtiment est doté de plusieurs terrasses dont une couverte avec jeux (table de ping pong, jeux de fléchettes, hamac). Vous trouverez également un jardin aménagé avec vue sur la campagne et le château ainsi qu'un terrain de pétanque.

Une personne : 60€ (petit-déjeuner inclus)

Deux personnes : 75€ (petit-déjeuner inclus)

Repas : de 15€ à 25€ (25€ adultes et 15€ les enfants de moins de 10 ans).

Taxe de séjour: 0.55 euros par nuitée par personne majeure d'avril à septembre.

Palements acceptés: Chèques Vacances - Espèces - Chèques - Carte bancaire - Virements

SERVICES ET EQUIPEMENTS

Wifi gratuit
Parking privé

Jeux pour enfants
Table d'hôte

Bournazel



BOURNAZEL LE DONJON

Agnès VIGNAUD
Place du foirail 12390 Bournazel
05 65 64 45 80 / 07 83 69 86 22
agnes@laubergedudonjon.com
www.facebook.com/bournazel12390
www.instagram.com/laubergedudonjon/
Capacité: 4 chambres / 12 personnes
Ouverture: toute l'année.

A l'étage d'une ancienne grange en plein coeur du village, quatre chambres aménagées et redécouvertes avec tout le confort nécessaire. Toutes ont une vue imprenable sur le Château. Caramel, Réglisse, Chocolat ou Cannelle, sont les quatre chambres spacieuses et claires, toutes rénovées, pour deux à cinq personnes disposant toutes d'une salle de bain et d'un accès indépendant. Composé d'une chambre avec lits jumeaux, une seconde chambre avec trois lits jumeaux, une autre chambre avec un lit double ainsi qu'une chambre familiale avec un lit double et deux lits superposés pour enfants et disposant d'une terrasse privative.

Une personne : 58€ (petit-déjeuner inclus)

Deux personnes : 65€ (petit-déjeuner inclus)

Trois personnes : 77€ (petit-déjeuner inclus)

Quatre personnes: 89€ (petit-déjeuner inclus)

Taxe de séjour: 0.55 euros par nuitée par personne majeure d'avril à septembre.

Palements acceptés: Chèques Vacances - Chèques - Espèces - Carte bancaire - Virements

SERVICES ET EQUIPEMENTS

Wifi
Télévision
Restaurant

Accès handicapés
Animaux acceptés
Table d'hôte

Chambre familiale





GOUTRENS
CARPE DIEM
Magali CAYLA
424 route de Goutrens 12390 Goutrens
05 63 71 44 45
contact@carpediem12.com
<https://www.carpediem12.com/>
Capacité: 2 chambres / 5 personnes
Ouverture: toute l'année

Vous cherchez un endroit calme, ressourçant et culturel, faites une halte à Goutrens ! Découvrez nos chambres cosy et confortables, pensées pour votre bien-être et votre repos. Chaque espace est décoré avec soin pour vous offrir une atmosphère chaleureuse et apaisante.
Profitez d'un séjour agréable au coeur de notre établissement, avec tous les services nécessaires pour un moment de détente. Réservez votre chambre et vivez une expérience unique chez Carpe Diem. Parcourez plus de 20 randonnées autour de Goutrens et visitez le musée George Rouquier pour le côté culturel. Le village se situe à 4 kms des vignes du vin de Marcillac-Vallon, 17 kms de l'aéroport de Rodez, 12 kms du Château de Belcastel, 7 Kms du château de Bournazel et 26 kms de Conques (chemin de Saint Jacques de Compostelle).

Une personne ou deux personnes: 50€
Trois personnes : 65€

Taxe de séjour: 0.55 euros par nuitée par personne majeure d'avril à septembre.
Paiements acceptés: Espèces – Carte bancaire – Virements

SERVICES ET EQUIPEMENTS

Animaux acceptés
Chambre familiale
Table d'hôte
Télévision
WiFi / internet





ANGLARS-SAINT-FELIX L'ÉCRIN VERT

Séverine ALLÉGUÈDE VIALA
La Fage - 1 Impasse des 4 Vents
12390 Anglars-Saint-Félix
06 20 65 83 14
lecrinvertedeseve@gmail.com
<https://gitelecrintvert.jimdo.free.com>
Capacité : 1 chambre / 2 personnes + 1 personne en mezzanine
Ouverture : toute l'année

Un havre de paix au cœur de l'Aveyron.
Détendez-vous dans ce gîte calme, élégant et lumineux, atypique par son toit en lauze.
Nichée dans un hameau paisible à 6 km de Rignac, cette maisonnette indépendante de 60 m2 offre un jardin arboré de 360 m2, deux terrasses privatives et un cadre idéal pour un séjour reposant et cocooning.
Elle comprend un salon cosy, une cuisine équipée, une salle d'eau moderne, WC séparé, chambre mansardée et mezzanine.
Un point de départ parfait pour balades, randonnées, sorties à vélo ou découvertes culturelles et gourmandes.

Tarifs:
Nuitée : 62 € à 95 € selon la période (min. 2 nuits, 7 nuits en juillet/août)
Semaine : 430 € à 660 € selon la saison
Week-end (1 nuit, samedi au dimanche) : forfait 160 €, ménage inclus
Ménage : 50 €
Chauffage au réel du 1er octobre au 31 mars
Draps et linge fournis, entrée autonome, cadeau de bienvenue.
Paiements : chèques, espèces, virements.
Taxe de séjour : voir page 39.

SERVICES ET EQUIPEMENTS

Wifi	Réfrigérateur combiné	Mixeur
TV	Four	lisseur
Jardin & Terrasses	Micro-ondes	Aspirateur
Barbecue	Cafetière (électrique / Senseo / Nespresso)	Centrale vapeur
Mobilier extérieur	Bouilloire	sèche-cheveux
Garage & Parking	Grille-pain	Équipements bébé
Lave-linge	Plancha électrique	
Lave-vaisselle		



ANGLARS-SAINT-FELIX L'OUSTAL DEL FABRE

Patricia et Jean-Louis ABRAHAM
6 rue du Maréchal Ferrant
12390 Anglars-Saint-Félix
05 65 64 40 33 / 06 87 21 95 75
jean-louis.abraham@orange.fr
<http://oustal-del-fabre.com>
2 chambres / 4 personnes / 64 m2
Ouverture : toute l'année

L'oustal del Fabre où Patricia et Jean-Louis vous accueilleront dans ce petit village très calme où vous pourrez prendre du repos et découvrir le monde rural ainsi que les nombreuses visites de proximité. Ce gîte de 64 mètres carrés avec accès wifi pour 4 personnes est composé au rez-de-chaussée d'une grande pièce à vivre (télévision, poêle à bois, canapé), d'un coin cuisine (lave-vaisselle, four, micro-ondes, réfrigérateur...), une salle de bains avec meuble 2 vasques, WC indépendant. A l'étage : une chambre avec lit 140, une chambre 2 lits 90. A partager avec le propriétaire : jardin 1000 mètres carrés, terrain de pétanque, barbecue et piscine couverte et chauffée (ouverte du 1er avril au 30 septembre). Animaux non acceptés. Cuisine d'été dans le jardin.

Semaine Basse Saison : 400 € + EDF
Semaine Moyenne Saison : 450 € + EDF / 3 semaines : 900 € + EDF
Semaine Haute Saison : 500 € + EDF / 3 semaines : 1200 € + EDF
Semaine Très Haute Saison : 600 € + EDF
Week-end (2 nuits) : 180 € Mid-week (3 nuits) : 250 euros
Taxe de séjour : 0.55 € par nuitée par personne majeure d'avril à septembre.
Paiements acceptés : Espèces - Chèques

SERVICES ET EQUIPEMENTS

Lave linge	Télévision	Parking
Sèche-linge	Chauffage	Piscine couverte-
Lave vaisselle	Poêle à bois	Jardin
Wifi	Cheminée	Barbecue



ANGLARS-SAINT-FELIX LA GRANGE DE FELIX

Vincent MACAINE
12 route des prés grangier
12390 Anglars-Saint-Félix
06 29 75 24 91
macaine.vincent@gmail.com
Capacité : 4 chambres / 10 personnes
Ouverture : Toute l'année

Charmante maison de campagne en pierres avec piscine, idéal pour 8/10 personnes. Si vous voulez profiter en famille ou entre amis d'une charmante maison en pierres, vous serez au bon endroit dans la «Grange de Félix» avec piscine privative de 8/4 avec éclairage, un barbecue et four à pizza. Le gîte vous offre de beaux volumes avec 200 m2 comprenant un séjour de 95 m2, 4 chambres avec moustiquaire et dressing. La maison dispose d'un grand confort et équipements.

Semaine Très Haute Saison : 1610 € du 13/07 au 17/08
Semaine Haute Saison : 1260 € du 29/06 au 13/07 et du 17/08 au 31/08
Semaine Moyenne Saison : 980 € mois de Juin
Semaine Basse saison : 840 € Mai et Septembre ; 560 € Avril et octobre.
Taxe de séjour : se référer à la page 39.
Paiements acceptés : Virements

SERVICES ET EQUIPEMENTS

Accès handicapés	Piscine	Wifi / Internet
Animaux acceptés	Télévision	
Parking		



ANGLARS-SAINT-FELIX COUGOUSTAL

Vincent COUGOULE 5 rue du couderc
12390 Anglars-Saint-Félix
07 63 08 26 83
cougoule@yahoo.fr
<https://www.cougoustal.fr/>
Capacité : 5 chambres / 12 personnes / 155 m2
Ouverture : toute l'année (basse saison sur demande)

Cougoustal, un gîte authentique, en pierres du Ségala, au cœur de l'Aveyron, disposant de 5 chambres pouvant accueillir jusqu'à 12 personnes avec piscine chauffée et climatisation.
Cougoustal est un gîte situé dans la commune d'Anglars St Félix, à une demi-heure de route maximum de nombreux sites touristiques à voir absolument: Belcastel, Villeneuve d'Aveyron, Conques, Rodez, Villefranche-de-Rouergue, abbaye de Loc Dieu, Peyrusse-le-Roc, Najac, Bournazel, Sauveterre de Rouergue.

Semaine Moyenne Saison (avril, mai octobre) : 1000 €
Semaine Haute Saison (juin et septembre) : 1500 €
Semaine Très Haute Saison (juillet et août) : 2000 €
Semaine Basse saison (de novembre à mars) : sur demande
Taxe de séjour : 0.77 euros par nuitée par personne majeure d'avril à septembre.
Paiements acceptés : Chèques - Espèces - Virements - Paypal

SERVICES ET EQUIPEMENTS

Climatisation	Piscine découverte
Garage	Télévision
Parking	Wifi / Internet





AUZITS

MAISON CHEVREFEUILLE ★★ ★★

Marie-Josée ALCOUFFE

4 lotissement du château Rulhe 12390 Auzits

06 87 92 78 71

mariejosealcouffe@gmail.com

<https://maison-chevrefeuille.wixsite.com/gite-aveyron>

Capacité: 2 chambres / 6 personnes - 102 m2

Ouverture: du 1 avril au 31 octobre

Maison individuelle spacieuse, avec piscine couverte privative (à votre exclusive usage) sur un jardin arboré privatif et clos de 500 m2, détente et repos assuré. La maison est composée de : - Entrée avec bureau, couloir avec grands rangements (penderie/étagères) - Double séjour avec table ronde et grand bahut merisier, salon avec canapé et fauteuils, table basse, cheminée avec insert, porte fenêtre donnant sur 1 grande terrasse couverte avec salon de jardin en bois, barbecue charbon, plancha - Cuisine encastrée ouverte sur l'extérieur avec une porte fenêtre (soleil du matin), rénovation en janvier 2019, très bien équipée - 2 grandes chambres entièrement rénovées avec lits en 160 x 200, chevets + lampes, commode 4 tiroirs ou armoire (2/3 penderie+ 1/3 étagères), 1 chambre donne sur un balcon avec table bistrot et ses 2 chaises avec vue sur les collines (soleil couchant) - Salle de bain (baignoire avec pare-douche, meuble sous vasque moderne et sa colonne de rangement, sèche serviette) avec fenêtre sur l'extérieur - WC séparé avec lave-mains et petit meuble blanc - A l'étage, vaste chambre mansardée avec 2 lits 90, armoire penderie - Jardin avec piscine couverte, solarium, parasol, 4 chaises longues, salon d'extérieur (canapé, 2 fauteuils, table basse), bac à sable et petite maison pour enfants - Parking privé clos ; garage; table de ping-pong ; buanderie.

Semaine Moyenne Saison: 400€ (avril, mai, juin, septembre, octobre)

Semaine Haute Saison: 600 € (27/06 au 04/07)

Semaine Très Haute Saison : 950€ (du 11/07 au 22/08)

Prix spécial curistes: Avril, Mai, Juin, Septembre, Octobre: de 900 à 1100€ (les 3 semaines) + Chauffage en sus en fonction de la consommation si supérieur à 30€ par semaine.

Taxe de séjour: 0.55 euros / nuitée / personne majeure d'avril à septembre. Paiements acceptés: Espèces - Chèques

SERVICES ET EQUIPEMENTS

Animaux non admis	Sèche-linge	Equipement bébé
Télévision	Piscine privée	Garage fermé
Lave-linge	Jardin	Location de linge
Lave-vaisselle	Wifi	Ménage payant

AUZITS

COMMANDERIE DE RULHE LE HAUT

En cours de classement en : ★★★★★

Calmettes Hubert et Véronique

Rulhe-le-Haut

543 rue de la Commanderie 12390 Auzits

06 16 12 00 71

veronique.calmettes@gmail.com

<https://www.commanderie-aveyron.com/>

Capacité: 2 chambres / 4 personnes

Ouverture: du 1er juin au 30 septembre.

Niché au coeur de l'Aveyron, un gîte médiéval 5 étoiles pour un voyage au coeur du Moyen-Âge! Manoir totalement aménagé avec piscine privative (5x2 m et nage à contre-courant), salle de jeux voûtée en pierre. Deux chambres: la chambre du Commandeur (40 m2) avec lit king size (180x200) et literie grand confort. La chambre des Rutènes avec deux lits simples (90x190) et literie grand confort. Grande salle-de-bain avec double douche à l'italienne. Grande cuisine largement équipée avec cheminée murale type «canton». Vaste salon aux poutres sculptées (Wifi, TV et chaînes internationales, lecteur DVD). Terrasse ombragée et jardin médiéval. Garage. Arrivée «frigo plein» (sur demande avec supplément 50€).

Semaine Haute et Tres Haute Saison: 1390€ + 100€ ménage et blanchisserie, du 1er juillet au 31 août.

Semaine Moyenne Saison: 980€ + 100€ ménage et blanchisserie, du 31 mai au 30 juin et du 1er septembre au 5 octobre. Location à la semaine du samedi au samedi.

Taxe de séjour: 0.77 euros par nuitée par personne majeure d'avril à septembre.

Paiements acceptés: Virements

SERVICES ET EQUIPEMENTS

Animaux non admis	Piscine
Garage fermé	Terrasse
Jardin	Télévision
Barbecue	Kit bébé sur demande (lit parapluie et chaise haute)
Lave linge	Wifi
Lave vaisselle	

AUZITS

CÔTÉ JARDIN ★

Jean-Marie et Anne-Marie DELCAMP

169 Lestrunie 12390 Auzits

05 65 63 11 40 / 06 52 34 45 67

jeanmarie.delcamp@lestrunie.fr

www.lestrunie.fr

Capacité: 2 chambres / 3 personnes - 55m2

Ouverture: du 1er janvier au 20 décembre

Situé, entre Rodez, Villefranche de Rouergue, et Figeac, à proximité de Conques, Belcastel, Bournazel. Lestrunie est un hameau dans un écrin de verdure, accroché à l'angle de coteau. L'activité principale de la ferme est l'élevage bio de veaux sous la mère. Nous avons diversifié cette activité avec la production de confitures et chambres d'hôtes. Le gîte est au rez de chaussée d'une belle vieille demeure avec vue sur la vallée boisée et calme. 2 chambres (1 lit 160, 1 lit 90 et canapé convertible 140), salle d'eau, cuisine (lave linge et lave vaisselle), télévision, chauffage central, terrasse et jardin privés non clos. Place de parking en extérieur. Heure d'arrivée: 17h-19h Heure de départ: 10h-11h. Le linge de table et de toilette n'est pas fourni.

Semaine Haute et Tres Haute Saison: 380€.

Semaine Moyenne Saison: 300€

Semaine Basse saison: 250€.

Location draps : 10 €. Possibilité de forfait ménage en fin de séjour 40 €. Chauffage et électricité inclus. Caution hébergement : 140 €

Taxe de séjour: 0.55 euros par nuitée par personne majeure d'avril à septembre.

Paiements acceptés: Chèques - Espèces - Chèques Vacances

SERVICES ET EQUIPEMENTS

Animaux acceptés	Chauffage central	Jardin privé non clos
Logement non fumeur	Terrasse	Parking extérieur
Wifi		
Télévision		

AUZITS

DOMAINE DE REYROLS ★★ ★★

Nicole BARRE Reyrols

898 Route du Levant 12390 Auzits

<http://www.locations-aveyron.com/>

05 65 79 61 60 / 06 48 25 02 10

gite.reyrols@orange.fr

Capacité: 3 chambres / 8 personnes - 130 m2

Ouverture: toute l'année

Maison indépendante de 130 m2 à l'étage sur 2 niveaux, située dans un hameau avec vue dégagée à 15 km de Conques, entre Vallon de Marcellac et Vallée du Lot.

Cuisine ouverte sur salon / séjour (40 m2) et terrasse (9 m2) équipée lave-vaisselle, micro-ondes, frigo-congélateur, télévision couleur, box Wifi par fibre, 4 chambres (1 avec lit de 140, 1 avec lit de 160, 1 avec 2 lits de 90 et la dernière avec 2 lits de 90 et 1 lit de 140) 1 salle d'eau avec douche hydrojet, WC indépendant, 1 salle d'eau avec WC. Lit bébé et chaise haute. En rez-de-sol : chaufferie, lave-linge, sèche-linge, local rangement vélos, jeux, table ping-pong, parking privatif. Couverture 4G. Animaux non acceptés. Piscine privative, bâtiment annexe piscine avec cuisine d'été, barbecue, sanitaires (douche, lavabo, WC). Parc privatif de 6000 m2 avec jeux divers. Logement non-fumeur.

Semaine Basse Saison: 904€

Semaine Moyenne Saison: 1230€

Chauffage en supplément si période de chauffe : 15€ par jour.

Semaine Haute Saison: 1430€.

Week-end et Mid-week: sur demande.

Taxe de séjour: 0.77 euros par nuitée par personne majeure d'avril à septembre.

Paiements acceptés: Chèques - Espèces - Virements

SERVICES ET EQUIPEMENTS

Animaux non acceptés	Wifi
Logement non fumeur	Parking privatif
Couverture 4G par couverture fibre sur les bâtiments	Garage
	Terrasse





AUZITS

GÎTE DU CHÂTEAU DE LESTANG ★★ ★★

Tailhades Audrey
401 Route de Lestang 12390 Auzits
06 81 13 77 67
gitesduchateaulestang@gmail.com
<https://www.gites-du-chateau-de-lestang.fr>
Capacité: 2 Chambres – 4 Personnes – 80 m²
Ouverture: Toute l'année

Gîtes du château de Lestang est une entreprise familiale. Ce lieu est idéal pour les amoureux de la nature. Notre gîte est composé d'une cuisine, d'un salon avec insert, 2 chambres, une salle de bain avec baignoire et douche, une buanderie, un WC indépendant, une réserve. Le gîte est équipé d'un lave-vaisselle, lave linge et sèche-linge. Vous pourrez également profiter d'une terrasse et d'un parking privé. Accessibilités aux gîtes : Notre gîte est de plein pied mais la largeur de nos portes ne permet pas l'accès aux fauteuils roulant. Des rampes sont en place dans les WC et la douche.

Semaine : 455€
Week-end: 130€
Séjour thermal 3 semaines: 1 155 €
Draps et linge de maison fournis
Forfait ménage en supplément 80€
Taxe de séjour: 0.55€ par nuitée par personne majeure d'avril à septembre.

Palements acceptés: Espèces – Virements

SERVICES ET EQUIPEMENTS

Entrée indépendante	Wifi / Internet
Terrasse privé	Télévision
Abris vélo	Parking privé
Animaux acceptés sous conditions	

AUZITS

MARBA

Rodor Régis
173 rue Senteul 12390 Auzits
06 01 77 82 07
auzitsmarba@gmail.com
Capacité: 1 chambre / 3 personnes
Ouverture: Toute l'année

Au milieu d'un petit village aveyronnais, sous un joli monument classé et au calme ; venez vous ressourcer, que vous soyez curistes, touristes, travailleur en déplacement, en famille ou seul(e). Abri motos.

Joli appartement simple et chaleureux avec grand jardin, situé sous l'église d'Auzits. Vous disposez d'un salon de jardin, d'une table de jardin et vous pouvez utiliser table de ping-pong, cages de foot, panier de basket. A l'intérieur vous trouverez tout le confort : une entrée donnant sur une cuisine (micro onde, lave vaisselle, cuisinière, hotte, cafetière, ...) avec coin salle à manger. Un salon avec 2 canapés convertible, une tv avec accès Netflix, AmazonPrime, des jeux et une bibliothèque.

Une grande chambre avec un lit double et un grand lit simple, armoire et penderie. Une salle de douche/wc. Le tout en rez de chaussée, lumineux, donnant sur jardin. Les plus : accès parking privé, wifi gratuit, jardin, équipement bébé (lit parapluie, chaise haute), accueil personnalisé.

Semaine Basse et Moyenne Saison: 280€ à 315€

Week-end: 40€ à 55€

Mid-week: 160€ à 220€

Taxe de séjour : se référer à la page 39.

Palements acceptés: Chèque – Espèces – Virements

SERVICES ET EQUIPEMENTS

Parking	Wifi / Internet
Entrée indépendante	Télévision
Terrain non clos	Animaux acceptés
Salon de jardin	Accueil des cyclistes
Parking privé	

AUZITS

L'OREE DU BOIS

Asmaker Liliane
12390 Auzits
06 47 94 82 58
lilianeasmaker@hotmail.fr
Capacité: 4 Personnes / 2 Chambres – 61 m²
Ouverture: Toute l'année

A l'orée du bois, Liliane et Jacques vous accueillent toute l'année dans leur gîte très lumineux de 60 m² surplombant le village d'Auzits.

Venez vous détendre dans un écrin de verdure, autour de la piscine, vous balader dans la petite colline boisée et le verger.

Gîte composé de 2 chambres avec lit en 140, 2 salons, une salle de bain, un WC indépendant, une cuisine toute équipée avec coin repas, une terrasse avec barbecue et un parking.

Semaine Basse Saison: 350€

Semaine Moyenne Saison : 400€

Semaine Haute Saison: 500€

Possibilité location week end. Se renseigner en fonction de la saison.

Taxe de séjour : se référer à la page 39.

Palements acceptés: Chèques – Espèces

SERVICES ET EQUIPEMENTS

Parking	Location de linge
Cuisine équipée	
Télévision	

AUZITS

CONSTANS LAGARRIGUE CLAUDINE ★★ ★★

Cahuac Route de Rulhe
12390 Auzits
05 65 42 28 36 / 06 20 01 41 49
clauchar.lagarrigue@gmail.com
Capacité: 2 chambres / 4 personnes – 51 m²
Ouverture: du 1er avril au 31 octobre

Une maisonnette jouxant une ancienne ferme à Cahuac de Rulhe (Auzits), située à 500 m du village de Rulhe en direction d'Auzits et à 3 km de Cransac-les-Thermes. Capacité d'accueil de 4 à 6 personnes.

Le rez-de-chaussée comprend : une entrée qui ouvre directement sur le séjour, une cuisine équipée d'un évier inox, d'un réfrigérateur congélateur, d'une cuisinière gaz avec four électrique, de placards de rangement haut et bas, d'un lave-linge. Un séjour aménagé avec une banquette clic-clac, une table ancienne, un buffet, une cheminée avec insert. Un WC avec lave-mains. L'étage comprend : une salle d'eau avec appareils sanitaires blancs, un bac à douche fermé, un lavabo avec miroir, un WC. 2 chambres aménagées avec placard, un lit en 140 avec chevet dans l'une et un lit en 140 à côté dans l'autre. Les abords: une terrasse extérieure sous abri avec salon de jardin en bois. Un parking sur terre plein.

Semaine Basse et Moyenne Saison 230€.

Semaine Haute ou Très Haute Saison: 270€.

Draps fournis sur demande.

Taxe de séjour: 0.55 euros par nuitée par personne majeure d'avril à septembre.

Palements acceptés: Chèques

SERVICES ET EQUIPEMENTS

Barbecue	Wifi / Internet
Chauffage	Terrain de pétanque
Cheminée	Location de linge
Lave linge	
Terrasse	
Télévision	



Auzits



AUZITS

LA MAISON DE FIGEAGOLS

964 route du Plateau d'Hymes 12390 Auzits
La Conciergerie du Vallon: 06 82 36 62 27
conciergerieduvallon@gmail.com
Capacité: 3 chambres / 6 personnes
Ouverture: de février à novembre (fermeture dernière semaine d'août)

Maison pour 6 pers en lisière du Plateau d'Hymes. Venez profiter d'un bel extérieur, d'un petit étang privé et d'un cadre calme pour se ressourcer. Intérieur lumineux et cosy, parfait pour un séjour nature, détente ou découverte de la région. Entourée d'un grand et très bel extérieur soigneusement entretenu, la propriété offre un cadre naturel exceptionnel, parfait pour profiter pleinement de vos vacances. Vous pourrez vous détendre dans le vaste jardin, savourer des repas en plein air ou simplement admirer la sérénité des lieux. L'un des atouts majeurs de la maison est son petit étang privé, qui apporte une atmosphère paisible et bucolique. A l'intérieur, la maison a été entièrement rénovée avec soin. Elle offre un espace lumineux et confortable, mêlant charme authentique et touches modernes. Située à deux pas du village, la maison permet de profiter à la fois du calme absolu et de la proximité des points d'intérêt locaux : randonnées à pied ou à vélo, découverte des beaux villages environnants, marchés, gastronomie aveyronnaise ... Tout est réuni pour un séjour riche et agréable. Que vous recherchiez une parenthèse relaxante ou une base parfaite pour explorer l'Aveyron, cette maison saura vous séduire. Un cadre idyllique, un grand extérieur soigné, un étang plein de charme et un intérieur tout neuf : le lieu parfait pour déconnecter et savourer l'instant présent.

Tarif: nous consulter.
Taxe de séjour: 0.55 euros / nuitée / personne majeure d'avril à septembre.

Palements acceptés: Espèces - Chèques - Virements

SERVICES ET EQUIPEMENTS

Abris pour vélo ou VTT
Animaux non admis
Arrivée tardive
Cheminée / Poêle
Draps et linges compris
Four
Lave vaisselle
Parking
Parking privé
Terrasse
Télévision

AUZITS

GÎTE DES TREMOLETS ★★★★★

Lacombe Jean-Michel et Paulette
Le Coustal Les Tremolets 12390 Auzits
06 79 82 43 52 / 05 65 63 45 46
lacombe_paulette@orange.fr
Capacité: 3 chambres / 5 personnes - 105 m2
Ouverture: toute l'année.

Maison de caractère mitoyenne, gîte spacieux, vue dégagée avec un parc arboré à 6 km de Cransac-les-Thermes pour une Cure ou visiter Conques, Rodez, les Châteaux de Bournazel et Belcastel, Villefranche-De-Rouergue, le Vallon de Marcillac. Terrasses et balcon équipés de salon de jardin et deux barbecues. Entrée indépendante. Le logement se compose d'un rez-de-chaussée avec cuisine équipée, salon et salle à manger TV, WIFI, 1 WC. A l'étage: 3 chambres (2 chambres doubles lits en 140 et une chambre 2 lits en 90) + une salle de bain avec baignoire, douche à jets, WC. Parc, piscine hors sol de 3.60 m de diamètre et jeux pour enfant.

Séjour cure (21 jours) ou entreprises pour 2 personnes lit fait à l'arrivée: 1050€.
Semaine Basse Saison: entre 390€ et 420€
Semaine Moyenne Saison: entre 420€ et 450€
Semaine Très Haute Saison: entre 590€ et 620€
Week-end: 180€ - 220€ charges comprises avec lit fait + ménage.
Taxe de séjour: 0.77 euros / nuitée / personne majeure d'avril à septembre.
Palements acceptés: Espèces - Chèques - Chèques Vacances

SERVICES ET EQUIPEMENTS

Abris vélo
Animaux acceptés
Barbecue
Kit de bienvenue
Lave linge
Sèche linge privatif
Piscine enfant (3.6 m H 80 cm)
Télévision
Kit bébé sur demande (lit, baignoire, chaise haute)
Jeu pour enfants
Local matériel fermé
Location de linge
Parking privatif
Wifi
Terrain ombragé
Douche à jet
Entrée indépendante
Habitation indépendante
Garage ouvert

Auzits

AUZITS

GÎTE LE ROC ★★★★★

François et Caroline FERDIN 12390 AUZITS
Gîte de France: 05 65 75 55 66
info@gitesdefrance-reservation-altg.com
Capacité: 3 chambres / 7 personnes
Ouverture: du 04/01/2025 au 02/01/2027

Maison indépendante très privative avec climatisation, piscine privée et vue panoramique sur le vallou.
Gîte indépendant, de 130m2 avec climatisation réversible et piscine privée jouissant d'une magnifique vue. Non loin d'un hameau, en pleine campagne à 15 km de Conques, entre le Vallon de Marcillac et Vallée du Lot. 3 chambres (3 lits 160 et 1 lit de 90), 2 sdb et 1 sdb, cuisine super équipée (plaque à induction, four électrique et M-O, frigo-congélateur, lave-vaisselle...), salle à manger/salon (canapés, télévision, poêle à bois), chauffage électrique, cellier (lave-linge, sèche-linge), 2 terrasses privées non closes de 60m2 chacune, 1 terrasse close (14m2), terrain privé clos (1 ha 50), piscine privée (8x4), abri couvert privé pour 3 voitures, salons de jardin, BBQ, local vélo, borne de recharge électrique (Payante: 20 euros / kw)

Basse Saison (1/01 - 4/04 et du 27/09 au 20/12): 710 €
Moyenne Saison (05/04 au 02/05/2026 et du 20/12 au 03/01): 870 €
Moyenne Saison Printemps (du 03/05 au 27/06): 950 €
Moyenne Saison Été (30/08 au 26/09): 1 000 €
Haute Saison été (du 28/06 au 11/07 et du 23/08 au 29/08): 1 400 €
Très Haute Saison (du 12/07 au 22/08): 1 575 €
Les locations vont d'un samedi à un samedi
Taxe de séjour: 0.77 euros par nuitée par personne majeure d'avril à septembre.
Palements acceptés: Virements

SERVICES ET EQUIPEMENTS

Abris vélo
Barbecue
Coin bureau
Draps et linges compris
Wifi / Internet
Équipement bébé
Salon de jardin
TV SFR + Bouquets Cinema Premium; Max Premium et Bouquet Famille; Piscine chauffée du 18-05 au 27-09; Borne de recharge électrique (Payante: 20 euros / kw)
Cafetière électrique et à dosettes, Mixeur, Hachoir, Bouilloire, Appareil à raclette, Grille-pain.

Belcastel

BELCASTEL

LE VIEUX PONT

Nicole ROUQUIER Le Bourg
12390 Belcastel
05 65 64 52 29
contact@fagegaltier.com
www.hotelbelcastel.com
Capacité: 2 chambres / 2-3 personnes
Ouverture: du 7 mars au 19 décembre 2026

Au cœur d'un site de charme classé «l'un des plus beaux villages de France», ce gîte vous offre une vue splendide sur le village millénaire, son château médiéval et son vieux pont. Vous pourrez en toute quiétude profiter des berges ombragées de l'Aveyron. Location adhérente des Gîtes de France (réf. AY3141). Gîte de charme indépendant, sur 2 niveaux situé rive gauche de l'Aveyron. 2 chambres avec un lit de 160 cm et un lit de 90 cm, un coin cuisine (avec lave-vaisselle)/séjour (télévision, lecteur DVD, Wifi), une salle d'eau, une buanderie (avec lave-linge et sèche-linge). Chauffage central. Terrasse close (90 m2), salon de jardin, barbecue.

Semaine Basse Saison : 560€ du 7/03 au 03/04 et du 26/09 au 19/12
Semaine Moyenne Saison: 679€ du 04/04 au 19/06, du 05/09 au 25/09
Semaine Haute Saison: 770€ du 20/06 au 04/09.
Taxe de séjour : se référer à la page 39.
Palements acceptés: Espèces - Chèques - Carte bancaire

SERVICES ET EQUIPEMENTS

Animaux acceptés
Barbecue
Climatisation
Lave linge
Lave vaisselle
Salon de jardin
Terrasse
Télévision
Wifi



Belcastel



BELCASTEL

LE BELCASTEL

Séguret Roselyne Cadravals 12390 Belcastel
06 46 38 41 85 / 05 65 69 97 22
familleseguret@gmail.com
<http://www.giteleshautsdebelcastel.fr>
Capacité: 2 chambres / 4 personnes - 79 m2
Ouverture: toute l'année

De ce gîte de caractère vous bénéficierez d'une vue imprenable sur le village classé de Belcastel dans un environnement calme, maison seule. Ce gîte mitoyen à autre gîte (entrées indépendantes et op- posées) est aménagé sur 2 niveaux. Au rez de chaussée, face à la piscine : 2 chambres (avec un lit de 140 cm, 2 de 90 cm et un lit bébé), une salle d'eau (douche italienne) et un WC indépendant. A l'étage: un coin cuisine (lave-vaisselle, fours, grille pain, cafe- tière, plaque induction, etc...), une salle à manger table 4/8 pers, salon (canapé, télévision TNT). Une mezzanine (avec un lit de 140 cm). Chauffage central au sol. Terrasses privatives (26 m2) attenante au séjour, salons de jardin, barbecue. Piscine (10 x 5 m) commune aux deux locations, terrain non clos (500 m2), salle de jeux avec WC (table de ping-pong, jeux de société, livre, jeux d'enfants...) et buanderie (évier, lave-linge, produits d'entretien) communes aux 2 gîtes.

Du 03/01 au 30/05 et du 26/09 au 19/12: de 350€ à 380€
Du 30/05 au 27/06 et du 05/09 au 26/09: de 420€ à 500€
Du 27/06 au 11/07 et du 22/08 au 05/09: de 550€ à 720€
Du 11/07 au 22/08: 780€
Semaine de Noël: 450€
Week-end: voir avec propriétaire selon la saison
Location possible de draps et linge de toilette. Forfait ménage: 65 euros.
Animaux acceptés : forfait 30 euros la semaine.
Taxe de séjour : se référer à la page 39.
Palements acceptés: Espèces - Chèques - Virements - Chèques Va- cances - Chèques Vacances Connect

SERVICES ET EQUIPEMENTS

Barbecue	Lave linge	Ménage	Terrasse
Chaise Haute	Lave vaisselle	Piscine	Télévision
Chauffage	Lit bébé	Salon de jardin	Wifi
Jardin	Location linge	Seche cheveux	Animaux acceptés (30€ la semaine)

BELCASTEL

LES TERRASSES

Séguret Roselyne
Cadravals 12390 Belcastel
06 46 38 41 85 / 05 65 69 97 22
familleseguret@gmail.com
<http://www.giteleshautsdebelcastel.fr>
Capacité: 2 chambres / 5 personnes - 110 m2
Ouverture: toute l'année

Vue imprenable sur le château de Belcastel et la rivière Aveyron. Pas de vis à vis. Calme et indépendant. Climatisation réversible, spa + accès piscine de juin à sept. Gîte très agréable bénéficiant d'une vue exceptionnelle sur le château et la vallée de l'Avey- ron. Aménagé sur deux niveaux, il comprend un grand séjour, salon (grand téléviseur), salle à manger, WC, cuisine très bien équipée (four, micro-ondes, frigo-congel, lave-vaisselle, plaque induction, cafetière familiale+ senséo etc...), cellier (lave-linge, évier, aspirateur, fer + table à repasser...) 2 chambres et 2 salles d'eau avec wc à l'étage. Terrasses couvertes, 2 salons de jardin, barbecue, SPA. Ménage: 65 euros. Location linge de toilette et de lit. Lit bébé et accessoires divers bb gratuit. Chauffage et clim réversible. Terrain clos.

Du 03/01 au 29/05 et du 05/09 au 18/12: de 500€ à 600€
Supplément Spa 80€
Du 30/05 au 26/06: 650€ Supplément Spa 80€
Du 27/06 au 04/09: de 800€ à 990€ Spa compris + piscine
Week-end: voir avec propriétaire selon la saison
Semaine Noël: 600€ du 19/12 au 02/01
Taxe de séjour : se référer à la page 39.
Palements acceptés: Espèces - Chèques - Virements - Chèques Vacances - Chèques Vacances Connect

SERVICES ET EQUIPEMENTS

Barbecue	Lit bébé	Terrasse
Chaise Haute	Location linge payant	Télévision
Climatisation	Ménage (payant 65€)	Wifi
Jeux pour enfants	Parking	Animaux acceptés (30€ la semaine)
Lave linge	Piscine	
Lave vaisselle	Spa	

Belcastel

BELCASTEL

LE CADRAVALS

Séguret Roselyne Cadravals
12390 Belcastel
06 46 38 41 85 / 05 65 69 97 22
familleseguret@gmail.com
<http://www.giteleshautsdebelcastel.fr>
Capacité: 3 chambres / 6 personnes - 110 m2
Ouverture: toute l'année

De ce gîte vous bénéficierez d'une vue imprenable sur le village classé de Belcastel dans un environnement calme. Ce gîte de 6 personnes comprend un grand salon (télévision), salle à manger (grande table à rallonge), une cuisine équipée (fours, plaque induction, lave-vaisselle, cuis-vapeur, grille-pain, cafe- tière familiale+ senséo, etc...). 2 terrasses indépendantes et un WC. A l'étage se trouvent 3 chambres (1 avec literie de 160 cm, 1 literie en 140 cm et 2 lits de 90 cm), une salle d'eau (douche italienne), et un WC indépendant. A l'extérieur grand préau avec une table de 10/12 pers, abri de voiture. Piscine (10 x 5 m) commune, chaise longue, Salle de jeux com- munes (table de ping-pong, jeux de société, livres, jeux d'en- fants...), espace extérieur privé pour chaque gîte. Buanderie commune aux 2 gîtes (lave-linge, fer à repasser, évier, produits d'entretien).
Du 04/01 au 27/06 et du 05/09 au 19/12: de 380€ à 500€
Du 27/06 au 05/09: 970€
Semaine de Noël: 550€
Week-end: voir avec propriétaire selon la saison
Taxe de séjour : se référer à la page 39.
Palements acceptés: Espèces - Chèques - Virements - Chèques Vacances - Chèques Vacances Connect

SERVICES ET EQUIPEMENTS

Barbecue	Lave vaisselle	Wifi
Chaise Haute	Piscine	Animaux acceptés
Chauffage	Salon de jardin	(30€ la semaine)
Jardin	Sèche cheveux	Location draps et linge de toilette.
Jeux pour enfants	Terrasse	Forfait ménage: 70€
Lave linge	Télévision	

BELCASTEL

BESSIERE Jean-Louis ★★ ★

Le Bourg 12390 Belcastel
05 65 70 13 04 / 06 56 70 42 46
jean.louis.bessiere@wanadoo.fr
<https://gitebelcastel.holiduhost.com/>
Capacité: 1 chambre / 4 personnes - 52 m2
Ouverture: toute l'année

Située à Belcastel, un des plus beaux Villages de France, vous séjournerez dans une belle maison de pierres à la fois calme, reposante, confortable et fonctionnelle. La pièce à vivre s'ouvre sur deux terrasses et un jardin. Vous pourrez prendre vos repas en toute tranquillité sur la terrasse aménagée à l'ar- rière de la maison, celle située à l'avant du gîte vous permettra de profiter du soleil dès les premières heures de la journée. Les amateurs de pêche seront comblés grâce à la rivière Aveyron qui coule tout prêt et traverse le village. Quant aux amoureux de la nature, de belles randonnées vous sont ré- servées. Ce gîte sera le point de départ idéal pour vos ba- lades découvertes, sportives, culturelles et gastronomiques. Espaces extérieurs clos composés de deux terrasses (10 m2 et 30 m2) et un jardin de 50 m2. La pièce de jour est orientée au Sud à l'Est et au Nord. Le meuble comprend coin cuisine, un four, plaque de gaz, micro-ondes, frigidaire avec conservateur, lave-linge, le séjour 34 m2 comprend 2 canapés BZ (1 couchage 140), télévision, une chambre avec un couchage en 140, salle d'eau et WC indépendants. Location des draps, linge de toilette et ménage de fin de séjour en option. Les animaux sont admis moyennant un supplément de 15€. Tarif entre 290€ et 500€
Semaine Basse Saison: 290€ du 07/01 au 6/04, et du 1/10 au 22/12
Semaine Moyenne Saison: 380 € du 4/04 au 20/06 et du 1/09 au 26/9 et du 19/12 au 4/1
Semaine Haute Saison: 450 € du 20/06 au 4/07 et 22/08 au 28/09
Semaine Très Haute Saison: 500 € du 4/07 au 24/08
Taxe de séjour: 0.55 euros par nuitée par personne majeure d'avril à septembre.
Palements acceptés: Chèques - Espèces - Virements

SERVICES ET EQUIPEMENTS

Animaux acceptés	Location linge de maison	Terrasse
Barbecue	Ménage (payant)	Télévision
Chauffage	Salon de jardin	
Lave linge		



Belcastel



BELCASTEL

OUSTALOU GÎTE N°1

ARAUJO José-Manuel Cadravals 12390 Belcastel
05 65 80 65 40 / 06 50 62 08 87
info@oustaloubelcastel.com
Capacité: 2 chambres / 4 personnes - 59 m2
Ouverture: toute l'année

Gîte tout confort 4 personnes entièrement climatisé avec accès internet dans un ancien corps de ferme. Le gîte se situe à 300 m du village de Belcastel, qui est classé comme un des plus beaux villages de France. Le gîte est au coeur d'un ancien corps de ferme. Il est sur 2 niveaux et a été entièrement remis à neuf avec tout le confort. Il est entièrement climatisé avec accès internet. Il comprend un jardin commun de 80 mètres carrés et micro-ondes, lave-linge, télévision + DVD, chauffage électrique, terrasse, barbecue services à proximité. Animaux acceptés (1 seul animal) sauf pour les chiens de 1ère catégorie.

Semaine Basse Saison : 210€ du 1/01 au 28/03 et du 03/10 au 31/12
Semaine Moyenne Saison: 270€ du 28/03 au 11/07, du 29/08 au 03/10
Semaine Haute Saison: 390€ du 11/07 au 18/07 et du 15/08 au 29/08.
Semaine Très Haute Saison: 460€ du 18/07 au 15/08.
Week-end: 140€ Hors vacances scolaires
Taxe de séjour : se référer à la page 39.
Prestations en options : ménage en fin de séjour = 50 euros, linge de maison = 15 euros/lit.
Paiements acceptés: Espèces - Chèques - Carte bancaire- Chèques Vacances

SERVICES ET EQUIPEMENTS

Barbecue	Lave vaisselle
Chaise Haute	Lit bébé
Chauffage	Location linge
Climatisation	Parking privé
Câble / Satellite	Terrasse
Jardin	Télévision
Lave linge	Wifi



BELCASTEL

OUSTAL GÎTE N°2

ARAUJO José-Manuel Cadravals 12390 Belcastel
05 65 80 65 40 / 06 50 62 08 87
info@oustaloubelcastel.com
Capacité: 2 chambres / 4 personnes - 75 m2
Ouverture: toute l'année

Le gîte est au coeur d'un ancien corps de ferme au 1er étage d'une maison de maître avec vue imprenable sur le village, son château ainsi que sur la vallée de l'Aveyron. Il a été entièrement remis à neuf avec tout le confort, entièrement climatisé, accès internet. Appartement au 1er étage d'une maison mitoyenne dans un ancien corps de ferme abritant une seconde location et l'habitation des propriétaires. Cour extérieure commune avec l'autre location. 2 chambres avec un lit de 140 cm et l'autre avec deux lits de 90 cm, cuisine/séjour, salle de bains, W/C indépendant, buanderie. Cour extérieure, terrasse, jardin commun de 80 m2. Animaux acceptés (1 seul animal) sauf pour les chiens de 1ère catégorie.

Semaine Basse Saison : 210€ du 1/01 au 28/03 et du 03/10 au 31/12
Semaine Moyenne Saison: 280€ du 28/03 au 11/07, du 29/08 au 03/10
Semaine Haute Saison: 400€ du 11/07 au 18/07 et du 15/08 au 29/08.
Semaine Très Haute Saison: 470€ du 18/07 au 15/08.
Week-end: 140€ Hors vacances scolaires
Taxe de séjour : se référer à la page 39.
Prestations en options : ménage en fin de séjour = 50 euros, linge de maison = 15 euros/lit.
Paiements acceptés: Espèces - Chèques - Carte bancaire- Chèques Vacances

SERVICES ET EQUIPEMENTS

Barbecue	Jardin commun	Salon de jardin
Chauffage	Lave linge	Terrasse balcon
Climatisation	Lave vaisselle	Télévision
Câble / Satellite	Location linge	Wifi
Cour	Parking privé	



Belcastel

BELCASTEL

OUSTAL-HAUT GÎTE N°3

ARAUJO José-Manuel Cadravals 12390 Belcastel
05 65 80 65 40 / 06 50 62 08 87
info@oustaloubelcastel.com
Capacité: 2 chambres / 4 personnes - 81 m2
Ouverture: toute l'année

Le gîte est au coeur d'un ancien corps de ferme au 2ème étage d'une maison de maître avec vue imprenable sur le village, son château ainsi que sur la vallée de l'Aveyron. Il a été entièrement remis à neuf avec tout le confort, entièrement climatisé, accès internet.

Appartement au 2ème étage d'une maison mitoyenne dans un ancien corps de ferme abritant une seconde location et l'habitation des propriétaires. Cour extérieure commune avec les autres locations. 2 chambres : une avec un lit de 140 cm et l'autre avec deux lits de 90 cm, cuisine/séjour, salle de bains, W/C indépendant, buanderie. Cour extérieure, terrasse, jardin commun de 80 m2. Animaux acceptés (1 seul animal) sauf pour les chiens de 1ère catégorie.

Semaine Basse Saison : 210€ du 1/01 au 28/03 et du 03/10 au 31/12
Semaine Moyenne Saison: 260€ du 28/03 au 11/07, du 29/08 au 03/10
Semaine Haute Saison: 380€ du 11/07 au 18/07 et du 15/08 au 29/08.
Semaine Très Haute Saison: 450€ du 18/07 au 15/08.
Week-end: 140€ Hors vacances scolaires
Taxe de séjour : se référer à la page 39.
Prestations en options : ménage en fin de séjour = 50 euros, linge de maison = 15 euros/lit.
Paiements acceptés: Espèces - Chèques - Carte bancaire - Chèques Vacances

SERVICES ET EQUIPEMENTS

Barbecue	Jardin	Lit bébé et chaise haute
Chauffage	Lave linge	Parking privé
Climatisation	Lave vaisselle	Télévision
Câble / Satellite	Location linge	Wifi
Cour		



BELCASTEL

LES BUIS ★★★★★

Mairie Calade Haute 12390 Belcastel
Gîte de France: 05 65 75 55 66
info@gitesdefrance-reservation-altg.com
www.mairie-belcastel.fr
Capacité: 4 chambres / 8 personnes - 118 m2
Ouverture: toute l'année

Maison de caractère très spacieuse, située au coeur du village de Belcastel, classé parmi les «Plus beaux villages de France». En empruntant les ruelles pavées du bourg médiéval vous accédez à cet hébergement de caractère disposant de deux terrasses. Celle orientée vers le sud, vous offre une vue imprenable sur le pont du XVème siècle, classé Monument Historique, sur la rivière Aveyron et sur l'Eglise Sainte Madeleine. Le logement est aménagé sur 3 niveaux: au rez de chaussée : 2 chambres (lits en 1,60 m), une salle d'eau et des toilettes; au 1er étage: cuisine (lave-vaisselle), séjour, salon avec cheminée et TV, une grande terrasse avec salon de jardin (plancha) et une terrasse close propice au repos et à la détente. A cet étage, se trouve également une buanderie (lave-linge); au 2ème étage : une chambre (2 lits en 0,90 m), une chambre (lit en 1,40 m), une salle d'eau, des toilettes. Lit bébé et chaise haute disponibles - Possibilité de location de draps pour lits en 1,60 m. L'accès se fait par quelques marches en pierres et le stationnement est gratuit à proximité du gîte. Pas d'aménagements spécifiques pour les personnes à mobilité réduite.

Semaine Basse Saison : 320 €
Semaine Moyenne Saison : 350 €
Semaine Haute Saison : 600 €
Week-end : de 175 € à 320 €
4 nuits : de 245 € à 520 €
Taxe de séjour : se référer à la page 39.
Paiements acceptés: Chèques Vacances - Carte bancaire - Espèces - Chèques

SERVICES ET EQUIPEMENTS

Chauffage	Lave vaisselle	Terrasse
Cheminée	Plancha	Télévision
Lave linge	Salon de jardin	



Bournazel



BOURNAZEL

GÎTE TOUT CONFORT

VIGNAUD Agnès

35 rue du colombier 12390 Bournazel

07 83 69 86 22 / 05 65 64 45 80

agnes@laubergedudonjon.com

www.facebook.com/bournazel12390

www.instagram.com/laubergedudonjon/

Capacité: 1 chambre / 4 personnes – 40 m2

Ouverture: toute l'année

Gîte tout confort à louer. Gîte 4 personnes dans une maison en pierre restaurée, située à l'étage avec vue imprenable sur le château. Très calme, le gîte est équipé d'un séjour avec kitchenette, canapé. A l'étage une chambre avec un lit en 140 et deux lits en 90, salle d'eau avec douche à l'italienne et WC. Rez-de-chaussée avec cellier pour ranger vélo et poussette. Possibilité de garer motos ou autre dans un garage.

Nuitée: 70€

Location Semaine: 380€

Location minimum 2 nuits.

Taxe de séjour : se référer à la page 39.

Palements acceptés: Espèces – Chèques – Chèques Vacances – Carte bancaire – Virements

SERVICES ET EQUIPEMENTS

Animaux acceptés
Parking
Télévision écran plat
Restaurant
Micro-onde
Cafetière Nespresso
Wifi
Piscine à partager



BOURNAZEL

LA MAS DU COLOMBIER

VIGNAUD Agnès

35 rue du colombier 12390 Bournazel

07 83 69 86 22 / 05 65 64 45 80

agnes@laubergedudonjon.com

www.facebook.com/bournazel12390

www.instagram.com/laubergedudonjon/

Capacité: 16 personnes – 200 m2

Ouverture: toute l'année

Gîte de groupe pouvant accueillir 16 personnes, spacieux, moderne et entièrement équipé. Dans un ancien corps de ferme, le gîte de 200 m2 a été entièrement refait à neuf avec tout le confort nécessaire pour passer un bon séjour dans un petit village au cœur de l'Aveyron. Le gîte se compose d'un séjour avec cuisine ouverte, d'un salon avec 3 canapés, 2 tables basses, écran plat et fauteuils. D'une chambre avec mezzanine, avec trois lits en 140cm, salle d'eau et wc privées. D'une chambre avec un lit en 140 cm et un lit en 90 cm. D'un dortoir avec trois lits en 90cm et deux BZ en 140cm. Une deuxième salle de bain à l'étage avec douche, deux vasques, sèche serviette et lave linge. Deux toilettes indépendantes. Une grande terrasse qui donne sur une cours intérieure et un espace vert.

Nuitée groupe: 250€

Location Semaine: 1500€

Location minimum 2 nuits.

Taxe de séjour : se référer à la page 39.

Palements acceptés: Espèces – Chèques – Chèques Vacances – Carte bancaire

SERVICES ET EQUIPEMENTS

Four
Micro-onde
Cafetière Nespresso
Lave vaisselle
Lave linge
Plaque induction
Piscine à partager

Bournazel



BOURNAZEL

LES GÎTES DU ROC - GÎTE PIVOINE ★★★★★

BIBAUT Corinne 68 chemin le Roc

12390 Bournazel

07 61 64 18 75

lesgitesduroc@gmail.com

www.lesgitesduroc.com

Capacité: 3 chambres / 6 personnes – 95 m2

Ouverture: du 9 février au 18 décembre

A l'étage d'une grange rénovée avec goût, le gîte pivoine surplombe la campagne vallonnée et le magnifique château de Bournazel. Ce gîte peut communiquer avec le gîte violette. Gîte 6 pers avec Jacuzzi privatif. Piscine chauffée + terrain de pétanque. Cuisine équipée ouverte sur séjour (50 m2) salle de douche avec WC et terrasse. Equipements: frigo-congélateur, four, plaque vitrocéramique, lave-vaisselle, lave-linge, etc. Télévision, lecteur DVD, table, canapé. A l'étage: 1 chambre (lit 160), 2 chambres (2 lits 90) 1 salle de douche + wc. Sont fournis: équipement bébé (sur demande), salon de jardin, barbecue, transat. Le terrain de la propriété (5000 m2) comporte une piscine sécurisée (5x10m) à partager avec transat. A disposition: une salle de sport avec baby-foot et table de ping-pong. Wifi. Jacuzzi privé en extérieur. La piscine 5x10m, à partager avec les 2 autres gîtes est chauffée. Vous pourrez profiter d'un terrain de pétanque.

Nuitée Basse Saison: 99 € du 09/02/2026 au 07/05/2026 et du 26/09/2026 au 18/12/2026. Semaine Basse Saison: 603 €

Semaine Moyenne Saison: 836 € du 08/05/2026 au 10/07/2026 et du 22/08/2026 au 25/09/2026

Nuitée Haute Saison: 138 € du 08/05/2026 au 10/07/2026 et du 22/08/2026 au 25/09/2026

Semaine Haute Saison: 995 € du 11/07/2026 au 24/07/2026

Semaine Très Haute Saison: 1182 € du 25/07/2026 au 21/08/2026

Taxe de séjour : se référer à la page 39.

Palements acceptés: Espèces – Virements

SERVICES ET EQUIPEMENTS

Parking
Télévision
Salle de sport
Piscine 5x10m chauffée
Jacuzzi privatif en extérieur
Terrain de pétanque
Location de linge à la demande
Forfait ménage (payant)



BOURNAZEL

LES GÎTES DU ROC - GÎTE VIOLETTE ★★★★★

BIBAUT Corinne 68 chemin le Roc

12390 Bournazel

07 61 64 18 75

lesgitesduroc@gmail.com

www.lesgitesduroc.com

Capacité: 2 chambres / 6 personnes – 91 m2

Ouverture: du 9 février au 18 décembre

A l'étage d'une grange rénovée avec goût, le gîte Violette surplombe la campagne vallonnée et le château de Bournazel. Ce gîte peut communiquer avec le gîte Pivoine. Gîte 6 personnes avec Jacuzzi privé. Piscine chauffée et terrain de pétanque ! Cuisine équipée ouverte sur séjour (50 m2) avec WC et terrasse. Equipements: frigo-congélateur, four, plaque vitrocéramique, lave-vaisselle, lave-linge, etc. Télévision, lecteur DVD, table, canapé. A l'étage: 1 chambre (lit 160) avec salle de douche + wc, 1 chambre (2 lits 90) + 2 lits superposés avec salle de douche + wc. Sont fournis: équipement bébé (sur demande). Salon de jardin, barbecue, transat. Le terrain de la propriété (5000 m2) comporte une piscine sécurisée (5x10m) à partager avec transat. A disposition: une salle de sport avec baby-foot et table de ping-pong. Wifi. Jacuzzi privé en extérieur. La piscine 5x10m, à partager avec les 2 autres gîtes est chauffée. Vous pourrez profiter d'un terrain de pétanque.

Nuitée Basse Saison: 94€ du 09/02/2026 au 07/05/2026 et du 26/09/2026 au 18/12/2026. Semaine Basse Saison: 584€

Semaine Moyenne Saison: 784€ du 08/05/2026 au 10/07/2026 et du 22/08/2026 au 25/09/2026

Nuitée Haute Saison: 124 € du 08/05/2026 au 10/07/2026 et du 22/08/2026 au 25/09/2026

Semaine Haute Saison: 895 € du 11/07/2026 au 24/07/2026

Semaine Très Haute Saison: 1 090 € du 25/07/2026 au 21/08/2026

Taxe de séjour : se référer à la page 39.

Palements acceptés: Espèces – Virements

SERVICES ET EQUIPEMENTS

Parking
Télévision
Salle de sport
Piscine 5x10m chauffée
Jacuzzi privatif en extérieur
Terrain de pétanque
Location de linge à la demande
Forfait ménage (payant)



Bournazel



BOURNAZEL LES GÎTES DU ROC - GÎTE COQUELICOT ★★★★★

BIBAUT Corinne 68 chemin le Roc
12390 Bournazel
07 61 64 18 75
lesgitesduroc@gmail.com
www.lesgitesduroc.com
Capacité: 2 chambres / 4 personnes – 90 m2
Ouverture: du 9 février au 18 décembre

Surplombant le magnifique château de Bournazel, le gîte Coquelicot bénéficie du calme de la campagne au milieu d'un parc privé. Pour une détente absolue, ce gîte possède un jacuzzi privé en extérieur. Spa privé en extérieur. La pièce de vie comprend une cuisine équipée ouverte sur séjour (50 m2) avec WC et terrasse. Equipements: frigo-congélateur, four, plaque vitrocéramique, lave vaisselle, lave linge, etc. Télévision, lecteur DVD, table, canapé. A l'étage: 1 chambre (lit 160) avec salle de douche + wc, 1 chambre (2 lits 90) avec salle de douche + wc. Sont fournis: équipement bébé (sur demande). Salon de jardin, barbecue, transat. Le terrain de la propriété (5000 m2) comporte une piscine sécurisée (5x10m) à partager avec transat. A disposition: un terrain de pétanque et une salle de sport avec baby foot et table de ping-pong. Wifi gratuit.

Bon cadeau (selon disponibilités): nuitée 123€
Nuitée Basse Saison: 89 € du 09/02/2026 au 07/05/2026 et du 26/09/2026 au 18/12/2026 / Semaine Basse Saison: 543 €
Semaine Moyenne Saison: 733 € du 08/05/2026 au 10/07/2026 et du 22/08/2026 au 25/09/2026
Nuitée Haute Saison: 119 € du 08/05/2026 au 10/07/2026 et du 22/08/2026 au 25/09/2026
Semaine Haute Saison: 795 € du 11/07/2026 au 24/07/2026
Semaine Très Haute Saison: 998 € du 25/07/2026 au 21/08/2026
Taxe de séjour: se référer à la page 39.
Paielements acceptés: Espèces – Virements

SERVICES ET EQUIPEMENTS

Parking	Jacuzzi privatif en extérieur
Télévision	Terrain de pétanque
Salle de sport	Location de linge à la demande
Piscine 5x10m chauffée	Forfait ménage (payant)



BOURNAZEL

GÎTE DE BOUYSSÉ

CANREDON Lionel Bouysse
12390 Bournazel
06 19 48 08 47 / 05 65 63 72 36
lionel.canredon@orange.fr
Capacité: 2 chambres / 4 personnes – 63 m2
Ouverture: du 30 mai au 26 septembre

Récemment rénové, cette maisonnette est située dans un hameau entouré de collines boisées que vous pourrez parcourir à partir du sentier de pays qui passe tout prêt. La découverte du village et du château de Bournazel, les «plus beaux villages de France»: Belcastel ou Conques, les Bastides du Rouergue, la vallée du Lot ou encore le centre de cure thermique de Cransac... sont autant de sites à visiter. Gîte indépendant, sur 2 niveaux, dans un hameau. 2 chambres (2 lit en 140), salle d'eau, cuisine (cheminée), salon / mezzanine (canapé, télévision), chauffage d'appoint électrique, cave (lave-linge), balcon (5 m2) terrasse (15 m2) et terrain (50 m2) non clos, salon de jardin, barbecue, location de draps, linge de table et de toilette en plus sur demande.

27 juin 2026 – 29 août 2026: 45 euros la nuitée (à la semaine samedi au samedi)

juin septembre: 45 euros la nuitée (3 jours mini)

Taxe de séjour: se référer à la page 39.
Paielements acceptés: Espèces – Chèques

SERVICES ET EQUIPEMENTS

Poêle à bois
Lave linge
Télévision

Bournazel



BOURNAZEL

GÎTE LA FORGE

LAZUECH Didier Le Bourg
12390 Bournazel
06 86 64 50 42
didierlazuech@orange.fr
www.gitelaforge.com
Capacité: 3 chambres / 8 personnes – 100 m2
Ouverture: toute l'année

Maison de caractère rénovée située sur le bord du village de Bournazel (château joyau de la Renaissance). Trois chambres mansardées (1 lit en 160cm – 2 lits en 140cm et 2 lits en 90cm). Deux salles de bain, deux WC séparés. Grande pièce à vivre (55 mètres carrés) donnant sur terrasse et cour sans vis à vis. Parking. Cuisine toute équipée avec îlot central: lave-vaisselle, frigo congélateur, micro-ondes, four, plaques, lave-linge, salon de jardin, barbecue, chauffage, fer et table à repasser. WIFI gratuit (fibre Orange) permettant la télétravail.

Semaine Basse Saison: 750€
Semaine Haute Saison: 800€ tarif semaine pour 4 personnes, personne supplémentaire = 7€ par nuit
Taxe de séjour: se référer à la page 39.
Paielements acceptés: Espèces – Chèques – Virements

SERVICES ET EQUIPEMENTS

Abri pour vélo	Location de linge
Arrivée tardive (boîte à clefs)	Parking
Barbecue	Terrasse
Chauffage	Wifi
Garage	
Lave linge	
Lave vaisselle	



BOURNAZEL

GÎTE DU CAYROU

En cours de classement en: ★★
MIRABEL Guy Le Cayrou
12390 Bournazel
05 61 72 38 73 – 06 72 16 92 24
guy_mirabel@yahoo.fr
Capacité: 2 chambres / 6 personnes – 72 m2
Ouverture: du 1er avril au 25 novembre

Maison de pays en pierre avec cheminée, indépendante et isolée sur terrain clos et arboré de 1 300 m2. Accès par chemin de service. Calme et tranquillité assurés.

Semaine Basse Saison: 420€ 28 mars au 13 juin 2026 et 5 septembre 2026 au 2 janvier 2027 – Electricité en sus
Semaine Haute Saison: 520€ du 13 juin au 4 juillet 2026 et du 22 août au 5 septembre 2026 – Electricité en sus
Semaine Très Haute Saison: 600€ du 4 juillet au 22 août 2026
Electricité en sus
Forfait cure 3 semaines en basse saison: 1050€ Electricité et bois en sus
Forfait ménage: 50 €
Location vélos: 20€/semaine
Taxe de séjour: 0.55 euros / nuitée / personne majeure d'avril à septembre.
Paielements acceptés: Espèces – Chèques – Chèques Vacances

SERVICES ET EQUIPEMENTS

Animaux acceptés	Jardin	Parking
Barbecue	Jeux pour enfants	Salon de jardin
Chauffage	Lave linge	Terrasse
Cheminée	Lave vaisselle	



Bournazel



BOURNAZEL

FERME DE BOURNAZEL

NICOULAU Nicole Le Bourg 12390 Bournazel
05 65 64 52 86 / 06 16 03 79 12
nnicoulau@hotmail.com
Capacité: 4 chambres / 14 personnes – 120 m2
Ouverture: toute l'année

Grand gîte pour passer un séjour en famille ou entre amis. Gîte comprenant grand séjour, coin télé. Cuisine toute équipée. 4 chambres très grandes (14 couchages) avec chacune sa salle d'eau et son WC. WIFI gratuit.

Nuitée: 120€ Pour les plus longs séjours, contacter la propriétaire.
Taxe de séjour : se référer à la page 39.
Palements acceptés: Espèces – Chèques – Chèques Vacances

SERVICES ET EQUIPEMENTS

Animaux acceptés	Lave vaisselle
Barbecue	Terrasse
Jardin	Télévision
Lave linge	Wifi



BOURNAZEL

GÎTE EL TIO

RIGOBERT Liévine et Benjamin Le Garric
557 route du Garric 12390 Bournazel
06 09 34 19 94
famillerigobert@laposte.net
Capacité: 1 chambre / 4 personnes – 50 m2
Ouverture: toute l'année

Petite grange entièrement restaurée, elle est indépendante et située dans un petit hameau calme et reposant. Au cœur de nombreux sites touristiques: Bournazel et son château Renaissance, Cransac-les-Thermes, Peyrusse-le-Roc, Najac, Belcastel, Conques... Facile d'accès à 30 km de Rodez et de Villefranche-de-Rouergue... Vous trouverez au rez-de-chaussée (25m2) le salon-salle manger avec canapé convertible et la cuisine équipée. A l'étage (20m2) la salle de bain avec douche, un WC séparé, une chambre avec un lit de 140 cm. A l'extérieur: une terrasse de 20 m2 avec fauteuil de détente et table. Facile d'accès.

Nuitée: de 45€ à 50€
Taxe de séjour : se référer à la page 39.
Palements acceptés: Chèques – Virements – Paypal

SERVICES ET EQUIPEMENTS

Four	Micro-ondes	Ménage
Plaque induction	Combiné réfrigérateur	Draps et serviettes
Hotte	-congélateur	en suppléments.
Machine à laver	Aspirateur	Stationnement
Grille-pain	Equipement bébé sur demande	face au gîte
Cafetière Senseo		Télévision

Bournazel



BOURNAZEL

GÎTE LOU KERMES

RIGOBERT Liévine et Benjamin
3 route des alaris Le Garric
12390 Bournazel
06 09 34 19 94
famillerigobert@laposte.net
Capacité: 2 chambres / 5 personnes – 80 m2
Ouverture: toute l'année

Maisonnette indépendante située dans un petit hameau calme et reposant. Entièrement rénovée en 2019, vous trouverez au rez-de-chaussée: une cuisine équipée, la salle à manger, le salon, la salle de bain avec douche et WC séparés. A l'étage: un dégagement avec bureau, une première chambre avec un lit de 140 cm, une seconde chambre avec un lit 160 cm et un lit de 120cm. A l'extérieur: une terrasse de 30 m2 avec salon de détente et table. Animaux acceptés sur demande. Equipement bébé sur demande.

Nuitée Basse Saison: 48€ de janvier à mai et d'octobre à décembre.
Nuitée Haute Saison avec piscine: de 75€ à 85€ de juin à septembre
Taxe de séjour : se référer à la page 39.
Palements acceptés: Chèques – Virements – Espèces – Paypal

SERVICES ET EQUIPEMENTS

Animaux acceptés	Grille-pain
Parking	Cafetière Senseo
Piscine chauffée (début juin à fin septembre) à partager accessible avec conditions horaires.	Micro-ondes
Télévision.	Combiné réfrigérateur
Wifi.	-congélateur
Four	Aspirateur
Plaque induction	Equipement bébé sur demande
Hotte	Ménage
Lave linge	Draps et serviettes en suppléments.



BOURNAZEL

LA GRANGEOUNETTE

MATHAT Olivier Le Fau 12390 Bournazel
05 65 80 45 53 – 06 74 26 05 74
olisab12@wanadoo.fr
Capacité: 3 chambres / 6 personnes
Ouverture: toute l'année

Location d'un gîte dans le hameau «le Fau» pour 6 personnes tout confort.
Ancienne grange, ce gîte accueillant 6 personnes se compose d'une grande pièce avec cuisine, salon et salle à manger ainsi que la salle de bain au rez-de-chaussée et à l'étage de 3 chambres avec un point d'eau (WC et lavabo).

Semaine Basse Saison : 420€ Hors juillet et août
Semaine Haute Saison: 540€ Juillet et août
Taxe de séjour : se référer à la page 39.
Palements acceptés: Espèces – Chèques – Chèques Vacances – Virements

SERVICES ET EQUIPEMENTS

Animaux acceptés	Climatisation	Parking
sur autorisation	Jardin	Terrasse
Barbecue	Lave linge	Télévision
Chauffage	Lave vaisselle	Wifi



Bournazel



BOURNAZEL GÎTE DE LA BORDE



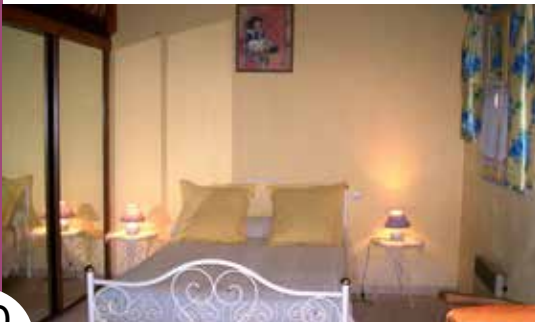
Mathat Roland et Pilar
La Borde 12390 Bournazel
05 65 64 41 09 – 06 74 27 26 12
roland.mathat@orange.fr
<http://www.fermelaborde12.fr>
Capacité: 4 chambres / 10 personnes – 127 m2
Ouverture: Juillet et août

La Borde, un corps de ferme au pied du château renaissance de Bournazel. L'ambiance et l'accueil y sont chaleureux et l'on aime bien recevoir. Vous pourrez en juger en découvrant l'agréable aménagement et la décoration harmonieuse et fort réussie. Gîte indépendant de 4 chambres, à la ferme, sur 2 niveaux, aménagé dans une ancienne bergerie et à proximité de la maison du propriétaire et du village. 2 chambres familiales (mezzanine) de 2/4 personnes, 2 chambres de 2 personnes, chaque chambre dispose de sa salle d'eau et wc privés. Coin-cuisine (lave-vaisselle) / séjour (canapé, fauteuils, cheminée insert, télévision), chauffage complet électrique, lave-linge, accès internet/wifi, terrain non clos (100 m2), lits d'appoint et lit bébé. Accès à une piscine hors sol partagée (7m de diamètre). Location de draps et linge de toilette et option ménage. Chauffage compris. Ferme découverte sur place (visite de la ferme gratuite sur réservation) et camping en ferme d'accueil (camping-cars).

Semaine : 850€.
Taxe de séjour : se référer à la page 39.
Palements acceptés: Espèces – Chèques – Chèques Vacances

SERVICES ET EQUIPEMENTS

Chauffage	Randonnée pédestre
Wifi / Internet	VTT – Vélo
A la ferme	Ferme découverte
Jeux pour enfants	Jeu de ping-pong



BOURNAZEL LA PETITE MAISON DANS LE JARDIN

Monsieur Pascal Nicoulau
38, route de Rignac 12390 Bournazel
06 27 46 54 74
pnicoulau@hotmail.com
Capacité: 1 Chambre / 5 Personnes – 37 m2
Ouverture: du 28 mars au 25 juin

Petite maison en rez-de-jardin au centre du village médiéval de Bournazel.

La petite maison est un ancien four à pain, construit en pierre traditionnelle de la région, transformé en habitation il y a une cinquantaine d'années. En centre bourg, proches des quelques commerces du village, la maison donne sur un jardin fleuri réservé à l'occupant. Surface du logement 37 m2. Surface du terrain privatif : 200 m2. Les animaux ne sont pas acceptés. Le logement est non fumeur. Une place de parking est disponible, les véhicules supplémentaires pourront stationner sur les parkings publics (gratuits) aux abords du village.

Nuitée Avril 2026 (28 mars – 30 avril 2026): 55 €
Nuitée Printemps 2026 (1 mai – 19 juin 2026): 60 €
Nuitée Été 2026 (20 juin – 30 août 2026): 65 €
Nuitée Septembre 2026 (31 août – 20 septembre 2026): 60 €
Nuitée Octobre 2026 (21 septembre – 25 octobre 2026): 55 €
Taxe de séjour : se référer à la page 39.

Palements acceptés: Espèces – Chèques – Virements

SERVICES ET EQUIPEMENTS

Abris pour vélo ou VTT	Kit réparation vélo
Animaux non admis	Lave linge
Arrivée tardive	Chauffage (payant)
Barbecue	Équipement bébé (payant)
Parking privé	Un lit bébé de type parapluie
Salon de jardin	peut être fournis pour 10 € par
Terrasse	sejour.
Télévision	Location de linge (payant)
Wifi / Internet	



ESCANDOLIERES GÎTE DE LA BADIE

RIGOBERT Liévine
242 Route des Fontaines La Badie
12390 Escandolières
06 09 34 19 94
famillierigobert@laposte.net
Capacité: 2 chambres / 4 personnes – 57 m2
Ouverture: toute l'année

Gîte en pleine nature. Maison traditionnelle au calme, récemment restaurée et aménagée avec soin. Située à 30km de Rodez, 10km de Cransac-Les-Thermes et 15 km de Conques. Espace vert clôturé, terrasse aménagée, ombragée.

Cuisine aménagée (plaque induction, four micro-ondes, lave-vaisselle, réfrigérateur, congélateur, cafetière...) buanderie (WC, lave-linge). Coin salon, salle à manger (avec canapé, TV) chauffage au sol. Au premier étage: 2 chambres avec lit 140, salle de bain et WC. Animaux acceptés dans la pièce à vivre (sauf cat 1 et 2). Equipements bébé sur demande. Possibilité de location de linges de maison (draps, serviettes) avec supplément.

Nuit: de 49€ à 55€
Taxe de séjour : se référer à la page 39.
Palements acceptés: Chèques – Virements – Paypal

SERVICES ET EQUIPEMENTS

Parking	Animaux acceptés
Cuisine équipée	Lave linge
Jardin	Télévision



GOUTRENS *** GÎTE DU DOLMEN



Monsieur et Madame FONSECA
54 chemin du dolmen de la Serre
12390 Goutrens
Gîtes de France: 05 65 75 55 66
Capacité: 2 chambres / 4 personnes – 75 m2
Ouverture: toute l'année.

Cette maison, située en bordure de hameau, a été transformée en un gîte contemporain, lumineux et coloré. Le séjour ouvre sur une terrasse bien exposée et un vaste jardin est à votre disposition. Gîte indépendant aménagé dans une maison traditionnelle, sur 2 niveaux, dans un hameau, à proximité de la résidence secondaire des propriétaires (occupée occasionnellement), en campagne. 2 chambres (1 lit 140, 2 lits 90), salle d'eau, coin-cuisine (lave-vaisselle, lave-linge/sèche-linge) / séjour (canapé, télévision, accès internet/wifi), chauffage complet électrique/climatisation, terrasse dallée privée (30 m2) et terrain (500 m2) privé clos, salon de jardin, barbecue. Location de draps et de linge de toilette. Possibilité de 2 lits supplémentaires (2 canapés convertibles 140). 1 animal accepté avec caution (100€). Chaise haute et lit bébé possible à la demande. Abri de jardin avec des transats et chaises.

Semaine Très haute saison : 756.40 €
Semaine Moyenne saison : 549 €
Semaine Basse saison : 427 €
Parure lit double : 20 € Parure lit simple : 18 €
Linge de toilettes : 5 € / personne
Taxe de séjour: 0.55 euros par nuitée par personne majeure d'avril à septembre.
Palements acceptés: Chèques – Espèces – Virements – Carte Bancaire – American Express – Chèques Vacances

SERVICES ET EQUIPEMENTS

Animaux acceptés	Lave vaisselle	Terrain clos
Barbecue	Parking privé	Télévision
Climatisation	Salon de jardin	Terrasse
Lave linge	Sèche linge	Wifi



Goutrens



GOUTRENS

LA CABANON

VIARGUES Joël
Le Bois Besc 12390 Goutrens
Téléphone : 05 65 72 69 38 - 06 76 77 51 27
Email : joel.viargues@gmail.com
Capacité: 2 chambres / 4 personnes - 90 m2
Ouverture: toute l'année

Des vacances à la campagne parmi vaches, moutons, poules et ponette.

Vieille grange rénovée par son propriétaire sur les hauteurs de Goutrens. Sur le premier niveau grand salon avec cuisine et WC. Son escalier en bois nous mène à deux grandes chambres (lits 140 et 160) et sa salle d'eau et WC. Sa terrasse surélevée domine Goutrens, Cassagnes-Comtaux et Bournazel et son château. Draps et linge en supplément: 10€.

Piscine couverte récente avec cuisine d'été et terrain de pétanque éclairé. Jeu de fléchettes et filet de volley-ball.

Uniquement à la semaine en Très Haute Saison 840€
Nuitée Moyenne Saison 85€
2 nuits 140€
Nuitée Basse Saison 65€

Taxe de séjour: se référer à la page 39
Paiements acceptés: Espèces - Chèques

SERVICES ET EQUIPEMENTS

Télévision	Terrasse
Lave vaisselle	Randonnée pédestre
Chauffage	Piscine couverte



GOUTRENS

LOCATION DE VACANCES COMMUNALE

Mairie de Goutrens
Le Puech 166 route de Cassagnes Comtaux
12390 Goutrens
Gîtes de France: 05 65 75 55 66
Capacité: 2 chambres / 5 personnes
Ouverture: toute l'année

Le Puech, petit hameau de Cassagnes Comtaux offre un large panorama sur le vallon de Marcillac où est produit le vin du même nom.

Les maisons, dont le gîte, sont construites autour d'un bel espace «communal», idéal pour jouer au ballon ou courir avec des compagnons de jeux. Vous profiterez de tout cela depuis la terrasse du gîte. De là, vous randonnerez aux alentours ou vous partirez à la découverte de Rodez (cathédrale, vieille ville), de Conques et de Belcastel ...

Gîte indépendant, sur 2 niveaux, dans un hameau. 2 chambres (1 lit en 140, 3 lits en 90), salle de bains, coin cuisine (lave-linge) / séjour (canapé), wifi, chauffage complet électrique, terrasse close (9 m2) et terrain (80 m2) privés non clos, salon de jardin, barbecue.

Semaine Basse Saison : 190€
Semaine Moyenne Saison: 290€
Semaine Haute Saison: 290€
Semaine Très Haute Saison: 390€
Week-end: 150€
Mid-Week: 188€
Taxe de séjour : se référer à la page 39.
Paiements acceptés: Chèques - Chèques Vacances - Carte bancaire

SERVICES ET EQUIPEMENTS

Barbecue	Terrasse
Chauffage	Télévision
Lave linge	Wifi / Internet
Salon de jardin	



Mayran



MAYRAN

GÎTE DU BOIS DE LA RIVIERE

TESTES Christophe
9 route de Belcastel 12390 Mayran
06 45 03 09 26 / 06 76 52 82 08
manuechrisgites@orange.fr
Capacité: 1 chambre / 4 personnes - 40 m2
Ouverture: toute l'année

Chris et Manue vous accueillent dans une ancienne grange entièrement rénovée, avec vue dégagée sur la campagne, à proximité de Belcastel, un joli village médiéval. Logement tout confort, très calme, en duplex de 40 m2 pour 2/4 personnes, donnant sur un espace vert avec stationnement privé.

Composé d'une cuisine équipée (four, micro-onde, lave-vaisselle, machine à laver), un séjour avec canapé convertible, TV, WIFI, salle d'eau et chambre avec lit 140 cm.

Idéalement placé pour visiter l'Aveyron.

Nuitée: 50€ (toute l'année)
Location Semaine: 300€
Taxe de séjour : se référer à la page 39.
Paiements acceptés: Espèces - Chèques - Chèques Vacances - Virements

SERVICES ET EQUIPEMENTS

Climatisation	Télévision
Parking	Wifi / Internet



MAYRAN

GÎTE A LA FERME AU COEUR DE L'AVEYRON ****

VERGNES Estelle Puech-Haut 12390 Mayran
06 19 78 43 16
verguesestelle@yahoo.fr
Capacité: 5 chambres / 10 personnes - 125 m2
Ouverture: toute l'année

Cette spacieuse maison au coeur du Ségala restaurée avec charme entourée d'un terrain non clos, permet de bénéficier du confort actuel tout en alliant le charme de l'ancien. Située dans un petit hameau au sein d'une ferme d'élevage (veau d'Aveyron et du Ségala - label rouge), elle reste néanmoins proche des commodités. A votre entrée, vous trouverez la pièce de vie lumineuse avec cuisine ouverte et équipée ainsi qu'une toilette. La fibre, des jeux de société... sont à votre disposition. A l'étage : 3 chambres lumineuses avec rangement (lit en 160), une salle d'eau, une toilette. Au sous-sol: 2 chambres lumineuses avec rangement (lit en 160), une salle de bain, toilette et lave-linge. Linge de lit, toilettes et table fournis.

Nuitée Moyenne Saison: 135€ la nuit pour le gîte complet (5 chambres) avec un minimum de 2 nuits. Supplément chauffage en période hivernale.
Semaine Haute Saison: 910€ la semaine pour le gîte complet (5 chambres) soit 130€ la nuit.
Taxe de séjour: 0.77 euros / nuitée / personne majeure d'avril à septembre.
Paiements acceptés: Espèces - Chèques - Virements

SERVICES ET EQUIPEMENTS

Animaux non admis	Lit bébé	Wifi / Internet
Arrivée tardive	Chaise haute	
Draps et linges compris	Parking	



Mayran



MAYRAN

LA GRANGE DES TILLEULS

FERRAND Pascal 8 place des tilleuls
12390 Mayran 05 65 63 93 86 / 06 74 51 23 88
lagrangedestilleuls@orange.fr
Capacité: 2 chambres / 5 personnes – 69m2
Ouverture: toute l'année

Que ce soit pour un court séjour, un déplacement ou des vacances à la campagne, nous serons heureux de vous accueillir au gîte de la Grange des Tilleuls à Mayran, un charmant petit village situé au coeur de l'Aveyron.

Gîte 5 à 7 personnes classé en 3 étoiles. Deux chambres, deux salles de bain, WC indépendant, belle pièce à vivre avec salon, salle à manger, cuisine entièrement équipée, terrasse et balcon, garage. Situé au coeur du village à l'étage d'une ancienne grange entièrement rénovée. Vente de produits du terroir, bar, café et salon de thé au rez-de-chaussée. Possibilité petit-déjeuner et panier pique-nique.

Semaine Basse Saison : 280€
Semaine Moyenne Saison: 350€
Semaine Haute Saison: 455€
Semaine Très Haute Saison: 525€

Nuitée: de 45€ à 80€
Week-end: 80 à 150€ en fonction de la saison
Mid-Week: 160€ à 300€ en fonction de la saison
Taxe de séjour: 0.55 euros / nuitée / personne majeure d'avril à septembre.
Paiements acceptés: Espèces – Chèques – Carte bancaire

SERVICES ET EQUIPEMENTS

Chauffage	Lave linge	Télévision
Climatisation	Lave vaisselle	Wifi / Internet
Garage	Terrasse	

MAYRAN

LA MAISON VIEILLE ★★★

Severine et Julien Laur et Bousquet
4 bis Place des Tilleuls 12390 Mayran
06 74 72 46 34 – 06 45 05 21 45
sevelaur7@wanadoo.fr
Capacité: 2 chambres / 5 personnes – 82 m2
Ouverture: toute l'année

Séverine et Julien vous accueillent dans un appartement avec terrasse refait à neuf dans une maison de famille. Situé dans un joli petit village aveyronnais avec boulangerie, salon de thé, point de vente de produit régionaux. Idéalement situé à 15min de rodez et son musée Soulages à 5 min de Belcastel (classé plus beau village de France) et 5min de Bournazel et son château renaissance avec jardin (classé remarquable). Venez découvrir notre magnifique département. Très bien équipé: Wifi, lave-vaisselle, lave-linge, cuisine équipée...

Nuitée: 75€
Taxe de séjour: 0.55 euros / nuitée / personne majeure d'avril à septembre.
Paiements acceptés: Espèces – Chèques – Carte bancaire – Virements – Paypal

SERVICES ET EQUIPEMENTS

Terrasse
Wifi/internet
Télévision
Animaux acceptés

Rignac



RIGNAC

SOUVENIRS RIGNACOIS

rue du barry 12390 Rignac
06 25 33 16 97 / 06 58 22 94 93
morganeteclement@hotmail.com
Capacité: 2 chambres / 8 personnes – 80 m2
Ouverture: toute l'année

Cette maison familiale vient d'être rénovée pour accueillir facilement 2 couples avec enfants. Jardin, cuisine entièrement équipée, literie neuve, cachet de l'ancien.

Semaine: 735€
Taxe de séjour: se référer à la page 39.
Paiements acceptés: Chèques – Virements

SERVICES ET EQUIPEMENTS

Wifi/internet

RIGNAC

GÎTE DE VIGNALS

12390 Rignac
Téléphone : 06 81 50 81 52 – 06 81 41 04 89
Email : 33vgnls@gmail.com
Capacité: 1 chambre / 4 personnes – 72 m2
Ouverture: toute l'année

Au coeur du village de Rignac, si vous aimez le calme et l'authenticité de la campagne aveyronnaise, ce gîte est le lieu idéal pour vous ! En plus de sa situation géographique centrale et à proximité de toutes les commodités, vous pourrez goûter au repos et à la tranquillité assurés et pourrez partir à la découverte des richesses touristiques variées de ce département (tout près des villages classés de Belcastel, Bournazel, Najac...). Gîte de plain-pied, mitoyen à la maison des propriétaires (accès indépendants), dans un village. Coin-cuisine (lave-vaisselle)/séjour (canapé convertible, télévision, accès internet/wifi, cheminée), 1 chambre (1 lit 140), salle d'eau, chauffage complet électrique, buanderie (lave-linge). Salon de jardin, barbecue, transats. Parking privé, garage. Terrain privé non clos (500m2). Linge de toilette et draps fournis/lits faits à l'arrivée. Chaise haute et lit bébé sur demande. Taxe de séjour. Véranda. Bois inclus. Forfait ménage obligatoire pour la clientèle entreprise.

Location Semaine Basse Saison 450€ – 500€
Location Semaine Moyenne Saison 500€ – 550€
Location Semaine Haute Saison 550€ – 600€ 11/07 au 22/08
Taxe de séjour: se référer à la page 39.

Paiements acceptés: Espèces – Chèques – Virements

SERVICES ET EQUIPEMENTS

Wifi/internet





RIGNAC

GÎTE RENAISSANCE

VOTTIER Séverine Route de la Bouldoire
12390 Rignac
07 70 01 09 55
lesgitesdelabouldoire@gmail.com
<https://gitelabouldoireaveyron.fr>
Capacité: 3 chambres / 6 personnes – 95 m2
Ouverture: du 2 janvier au 21 décembre

Ancien corps de ferme à proximité de Rignac et de sites comme Bel-castel et Bournazel dans un hameau calme entouré de verdure. Situé dans un ancien corps de ferme, en duplex de 95 m2 avec entrée et terrasse privées. Il se compose à l'étage de 3 chambres avec lit en 140 cm, d'une salle de bain avec douche et d'un WC séparé. Au rez-de-chaussée une cuisine équipée donnant sur une salle à manger et un salon. Le gîte dispose de tous les équipements nécessaires (cafetière, micro-ondes, lave-vaisselle, machine à laver). Parking. Accès avec jardin commun de 2000 m2. De juin à septembre vous pourrez profiter d'une piscine (de 12x5m) partagée avec un autre gîte.

Semaine Basse Saison: 490 € 2 janvier 2026 – 21 mars 2026
Semaine Moyenne Saison: 595 € 27 septembre – 21 décembre 2026
Semaine Haute Saison: 695 € 22 mars 2026 – 20 juin 2026
Semaine Très Haute Saison: 840 € 21 juin 2026 – 26 septembre 2026
Taxe de séjour : se référer à la page 39.
Palements acceptés: Espèces – Chèques – Virements

SERVICES ET EQUIPEMENTS

Animaux non admis	Lit bébé	Aire de jeux
Barbecue	Parking	Borne de recharge de véhicules électriques
Chaise haute	Télévision	
Lave linge	Piscine commune à un autre gîte	
Lave vaisselle		

RIGNAC

GÎTE DU BAYLE ★★★★★

Garcia Cédric et Caroline
Le Bayle 12390 Rignac
Gîte de France: 05 65 75 55 66
info@gitesdefrance-reservation-altg.com
Capacité: 1 chambre / 3 personnes – 53 m2
Ouverture: du 21 mars au 21 novembre

Gîte indépendant, aménagé sur 2 niveaux, à proximité d'un bourg, en campagne. Au rez-de-chaussée : coin-cuisine (lave-vaisselle) / séjour (1 canapé convertible 140, télévision, accès internet/wifi), salle d'eau (lave-linge), wc indépendant. Au 1er étage : 1 chambre mansardée (1 lit 180x200) Chauffage complet électrique/ climatisation réversible par pompe à chaleur. Terrasse privée close (15 m2), salon de jardin, barbecue, terrain privé non clos (100 m2), 2 transats, parking privé, prise pour recharge véhicules électriques. Le prix comprend : les draps du lit 180/lit fait à l'arrivée, 2 torchons (1 essuie vaisselle et 1 essuie main). Pour le canapé convertible uniquement, location des draps (10€ couchage en 140), du linge de toilette (5€/personne) et forfait ménage fin de séjour en option (30€). La recharge des véhicules électriques sera définie par le relevé de compteur. Animaux non admis. Hébergement non fumeur.

Semaine Basse Saison: 330€
Semaine Moyenne Saison: 390€
Semaine Haute Saison: 555€
2 nuits minimum en basse et moyenne saison
Palements acceptés: Chèques – Virements

SERVICES ET EQUIPEMENTS

Barbecue	Habitation indépendante	Lit bébé
Cuisine équipée	Salon de jardin	Chaise haute
Terrasse	Wifi / Internet	Lave vaisselle
Borne de recharge véhicule électrique	Climatisation	Animaux non admis
Parking privé	Télévision	Lave linge
	Sèche cheveux	Location de linge

RIGNAC

FLOTTES DIDIER ET MARYLINE

FLOTTES Maryline
16 chemin de Vignals 12390 Rignac
06 74 51 05 98 / 05 65 64 46 34
marylineflottes@gmail.com
Capacité: 2 chambres / 4 personnes
Ouverture: toute l'année

Maison dans un quartier résidentiel calme et verdoyant à 200 mètres de tous les commerces et services. Composé de deux grandes chambres, une cuisine équipée, un séjour, une salle de bain et un WC. Parking clos, cour fermée. Terrain avec barbecue. Véranda.

Nuitée: 70€
Week-end (2 nuits): 140€
Taxe de séjour : se référer à la page 39.
Palements acceptés: Espèces – Chèques

SERVICES ET EQUIPEMENTS

Barbecue	Lave linge	Terrasse
Chauffage	Lave vaisselle	Télévision
Jardin	Parking	Wifi

RIGNAC

LE MARRONNIER

VOTTIER Séverine Route de la Bouldoire
12390 Rignac
07 70 01 09 55
lesgitesdelabouldoire@gmail.com
<https://gitelabouldoireaveyron.fr>
Capacité: 3 chambres / 6 personnes – 110 m2
Ouverture: du 2 janvier au 21 décembre

Venez vous ressourcer au cœur d'un hameau calme et entouré de verdure dans un corps de ferme rénové. Ce gîte de 110 m2 avec son entrée privée se compose de 3 chambres avec lit en 140, d'une grande pièce à vivre comprenant une cuisine donnant sur une salle à manger et un salon. Ce gîte dispose de tous les équipements nécessaires : lave-vaisselle, lave-linge, micro-ondes... Vous avez également accès à un jardin commun de 2000 m2 avec toboggan et terrain de pétanque. De juin à septembre vous pourrez profiter d'une piscine (12x5) partagée avec un autre gîte.

Semaine Basse Saison: 490€ 2 janvier 2026 – 21 mars 2026
Semaine Moyenne Saison: 595€ 27 septembre 2026 – 21 décembre 2026
Semaine Haute Saison: 695€ 22 mars 2026 – 20 juin 2026
Semaine Très Haute Saison : 840€ 21 juin 2026 – 26 septembre 2026

Taxe de séjour : se référer à la page 39.
Palements acceptés: Espèces – Chèques – Virements

SERVICES ET EQUIPEMENTS

Parking	Wifi / Internet
Piscine découverte	Borne de recharge de véhicules électriques
Télévision	



Prévinquières



PREVINQUIERES

GÎTE AUX FLOTTES ★★

GRANIER Gisèle Les Flottes 12350 Prévinquières
05 65 81 55 68 / 06 73 07 06 98
gisele.granier12@orange.fr
www.giteauxflottesaveyron.fr
Capacité: 6 chambres / 12 personnes – 200 m2
Ouverture: toute l'année

Près des Gorges de l'Aveyron à mi-chemin entre deux sites classées «Plus beaux villages de France»: Belcastel (à 20 min) et Najac (à 45 min), nous vous proposons un gîte calme pour 6 à 12 personnes. Le gîte est bordé d'un grand espace de détente dans la verdure (environ 1 500 m2). Vous pourrez apprécier sa tranquillité, visiter les sites touristiques des alentours et déguster les spécialités aveyronnaises. Vous pourrez pique-niquer, pêcher au bord de l'Aveyron à Prévinquières et les enfants pourront profiter de l'aire de jeux (à 6 min), faire du VTT, du tennis, aller à la piscine à Rieppeyroux ou visiter le parc animalier de Pradinas. Location: RDC: véranda, cuisine fonctionnelle (lave-vaisselle, micro-ondes, four), espace de vie spacieux avec séjour et coin salon (canapé, 3 fauteuils, grande TV écran plat), 3 chambres avec 1 lit de 160, 1 salle de bain indépendante avec baignoire et douche, 1 autre salle de bain avec douche, 2 WC indépendants. 1er étage: 1 chambre double mansardée avec 1 lit de 160, 1 chambre twin mansardée avec 2 lits de 90. Sous-sol: coin buanderie avec lave-linge, salle de jeux spacieuse avec Baby-Foot, ping-pong, billard et airhockey, simulateur de conduite. Extérieur: grand jardin de 1 500 m2 avec salon de jardin, parasol, transats, barbecue fixe. Aménagé pour les enfants: poutique, trampoline, ping-pong et filet de volley-ball, terrain de pétanque.

Semaine Basse et Moyenne Saison: 1100€
Semaine Haute Saison: 1200€
Paiements acceptés: Espèces – Chèques

SERVICES ET EQUIPEMENTS

Animaux acceptés	Parking privé
Cheminée	Télévision
Jardin	Ping-Pong
Lave vaisselle	Randonnée pédestre



PREVINQUIERES

LE GÎTE DE LOUIS ET MARIE ★★★★★

COSTES Michel
la Trivale 12350 Prévinquières
06 82 22 19 00
michel.costes.rx@orange.fr
http://legitedelouisetmarie.weebly.com/
Capacité: 3 chambres / 6 personnes
Ouverture: toute l'année

Location de vacances à la campagne, située au coeur des plus beaux villages de France de l'Aveyron, ancien corps de ferme entièrement rénové, à 20 km de Villefranche de Rouergue, 40 km de Rodez et 100 km du Viaduc de Millau. Site remarquable, d'une capacité de 6 personnes avec vue imprenable sur la vallée de l'Aveyron et les hauteurs du Ségala. Idéal pour passer des vacances entre amis ou famille. Ce gîte de 160 m2 vous propose au rez de chaussée un coin séjour avec cheminée, une cuisine entièrement équipée ouverte sur salle à manger et accès direct à une terrasse panoramique de 50 m2. A l'étage, trois chambres (un lit de 160, un lit de 140 et deux lits de 90), une salle de bain avec baignoire et grande douche à l'italienne, wc indépendants. L'ensemble est équipé d'un chauffage central. Accès direct au sous sol avec lave linge, sèche linge et évier à votre disposition.

Location Semaine Très Haute Saison: 894,26 € (du 05/07 au 15/08) seulement du samedi au samedi
Location Semaine Haute Saison: 817,40 € (du 16/08 au 22/08) seulement du samedi au samedi
Semaine Moyenne Saison: 713,70€ (du 08/02 au 07/03 – du 05/04 au 04/07 – du 23/08 au 19/09 – du 18/10 au 31/10 – du 20/12 au 04/01/2026) Location possible à partir de n'importe quel jour de la semaine
Location Semaine Basse Saison: 664,90 € (du 06/01 au 07/02 – du 08/03 au 04/04 – du 20/09 au 17/10 et du 01/11 au 19/12) Location possible à partir de n'importe quel jour de la semaine.

SERVICES ET EQUIPEMENTS

Abris vélo	Jardin	Parking privé	Télévision
Abris voiture	Jeux pour enfants	Salon de jardin	Wifi
Animaux acceptés	Lave linge	Sèche cheveux	SPA 3 places
Barbecue	Lave vaisselle	Terrain non	Salle de jeux
Chaise Haute	Lit bébé	clos semi-ombragé	
Cheminée	Location de linge		
Cour privée	Ménage	Terrasse 50m2	



Hébergements non partenaires:

Gîte à la campagne BOSCUS Régine
4 chemin des cabanes Aubignac
12390 Anglars-St-Félix
boscus.regine@gmail.com
06 33 02 14 79

GRANIER Claude et Marie-Thérèse
Le Bruel 12390 Anglars-St-Félix
05 65 64 57 05 – 07 86 83 66 94
claudie.granier46@orange.fr

M. Pinquière Sébastien
819 rue des gueules noires
Rulhe 12390 Auzits
06 78 69 95 91
annie.pinquie@orange.fr

M. Aldebert Mathieu
Le Tailladis – Rulhe 12390 Auzits
06 32 38 83 45
aldebertmathieu@hotmail.fr

Les Yourtes des Jardins de la Borie
Mme Audo La Borie 12390 Auzits
06 87 05 11 63

Mme Guiguen Emmanuelle
Laurial 12390 Auzits
06 63 32 41 62
emmanuelle.guiguen@live.fr

Location de vacances «le clos du Bez»
Le Bez 12390 Belcastel
Contact: Gîtes de France 05 65 75 55 66

Gîte de la Ponsardie
Pierre Cassan
La Ponsardie 12390 Belcastel
06 83 28 57 95
pierre.cassan5@orange.fr

La maison d'Aurélien
Le Cayrou 12390 Bournazel
Sandrine Moles
07 88 02 38 97
sand.phil34@hotmail.fr

La Maison bleue
12390 Bournazel
Brigitte et Philippe Garnier
06 89 46 70 20
lamaisonbleue.aveyron12@gmail.com

Le Ch'ti gîte
Mme Godeau Fabienne
Caldecoste 12390 Bournazel
06 03 54 63 94
fabienegodeau@aol.fr

Casita
M. Joris Garcia
Place de l'église 12390 Escandolières
09 72 41 30 67 / 06 01 76 03 04
bernard.garcia@gmx.fr

M. René Estivals – AYG3023
La Roumec 12390 Escandolières
Contact: Gîtes de France 05 65 75 55 66

Location de vacances AYG3060
M. Georges Plainecassagne
Les Laquets 12390 Escandolières
Contact: Gîtes de France 05 65 75 55 66

SANS CHICHI
1569 Route des Fontaines Fabrègues 12390
Escandolières
Madame Martine Ferfour
06 46 73 06 48
martineferfour@hotmail.com

Gîte du bout du lieu
M. Bibal Alain
Le Bout du Lieu 12390 Goutrens
05 65 72 71 99 / 06 33 13 47 35
bibalain@orange.fr

Frayssinet Jean
Le Bourg 12390 Goutrens
Contact: Gîtes de France 05 65 75 55 66

Ginestet Guy
La Palairie 12390 Goutrens
06 82 22 66 71
ginestet_guy@orange.fr

Gîte des Clamenques
Cayrouse Mauricette
Clamenque 12390 Goutrens
06 88 13 88 38
claudie.cayrouse@orange.fr

Gîte de la Bessarède
La Bessarède 12390 Mayran
06 13 02 36 97 / 05 65 43 54 73
tbou50@hotmail.fr

L'Ostal dels Pèriès
Les Pèriès 12390 Mayran
07 87 60 09 72
laetitia.laporte1@gmail.com

M. Francis BOSCH
La Pradelle 12390 Rignac
05 65 64 41 68 – 06 82 34 08 78
boschfrancis@orange.fr

Maisonnette à Rignac
Ingrid Hauret
46 avenue du Ségala 12390 Rignac
06 45 45 71 35
grigri32@hotmail.fr

Gîte de Marina
Gisèle et Francis Raynal
1 rue de l'industrie 12390 Rignac
06 09 74 54 49
giseleraynal@hotmail.fr

Gîte de La Laurence
Route de Bournazel La Laurence
12390 Rignac
Contact: Gîtes de France 05 65 75 55 66

Meublé de tourisme Melle Jean-louis
5, lotissement Laporte 12390 Rignac
05 65 64 58 71 – 07 81 02 62 98
josiane.melle@yahoo.com

Taxe de séjour pour les hébergements non classés:
La taxe de séjour est calculée sur la base d'un taux fixé à 5 % du coût hors taxe de la nuitée par personne facturée auquel il faut ajouter les 10% de la taxe additionnelle instituée par le Département. Le montant par personne et par nuitée est plafonné à 0,70€ + 10% soit 0,77€.

Les prix mentionnés sont fournis par les prestataires. L'office de tourisme n'intervient en aucune façon dans les accords de location et décline toute responsabilité en cas de litige entre les parties. L'office de tourisme n'est pas responsable des modifications qui pourraient survenir après l'édition de ce document.
Edition 2025, Tous droits réservés Office de Tourisme du Pays Rignacois.
Crédits Photos – Textes : Office de tourisme du Pays Rignacois, prestataires mentionnés sur la brochure, Charles Degoul.
Graphisme: Office de Tourisme du Pays Rignacois © Carte: Gérard Marty
Imprimé sur papier recyclé par l'imprimerie Burlat
Ne pas jeter sur la voie publique



itinérances en Pays Rignacois

Châteaux et sites de Belcastel et Bournazel

OFFICE DE TOURISME DU PAYS RIGNACOIS

43 Allée des Mots
12390 RIGNAC
05 65 80 26 04
www.tourisme-pays-rignacois.com
tourisme@pays-rignacois.fr

BUREAU D'INFORMATION TOURISME DE BELCASTEL

107 Route des Berges de l'Aveyron
12390 BELCASTEL
05 65 64 46 11
www.mairie-belcastel.fr
tourisme-belcastel@pays-rignacois.fr

BUREAU D'INFORMATION TOURISME DE BOURNAZEL

122 Place du Foirail
12390 BOURNAZEL
www.bournazel-aveyron.fr
tourisme-bournazel@pays-rignacois.fr

Le Pays Rignacois
Châteaux & sites de Belcastel & Bournazel



AVEYRON 

Office de tourisme
du Pays Rignacois
12390 BELCASTEL


Villes et Villages Fleuris
15 roses attribuées en 2014, renouvelées en 2015


Les Plus
Beaux Villages
de France


Station Verte